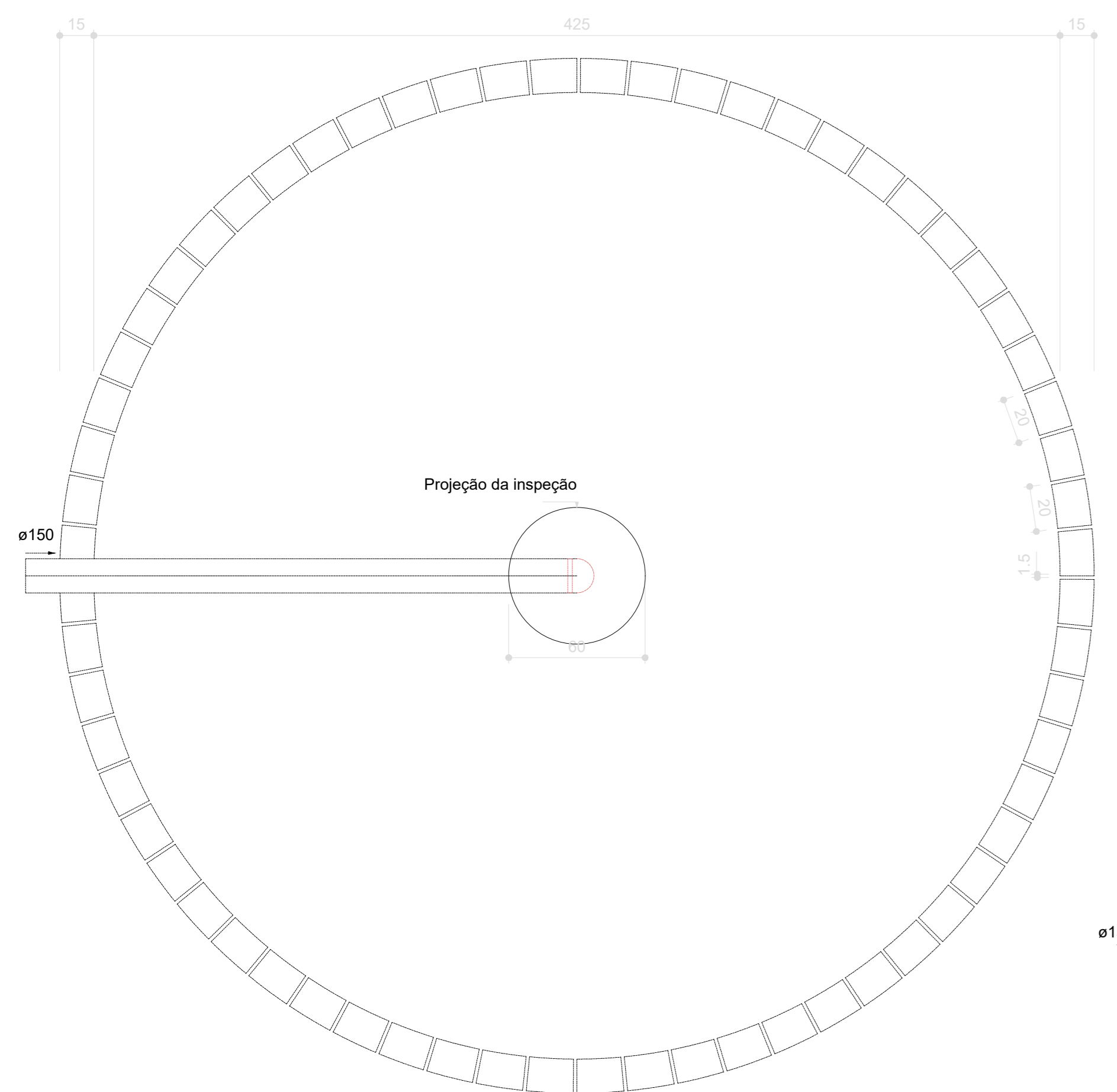
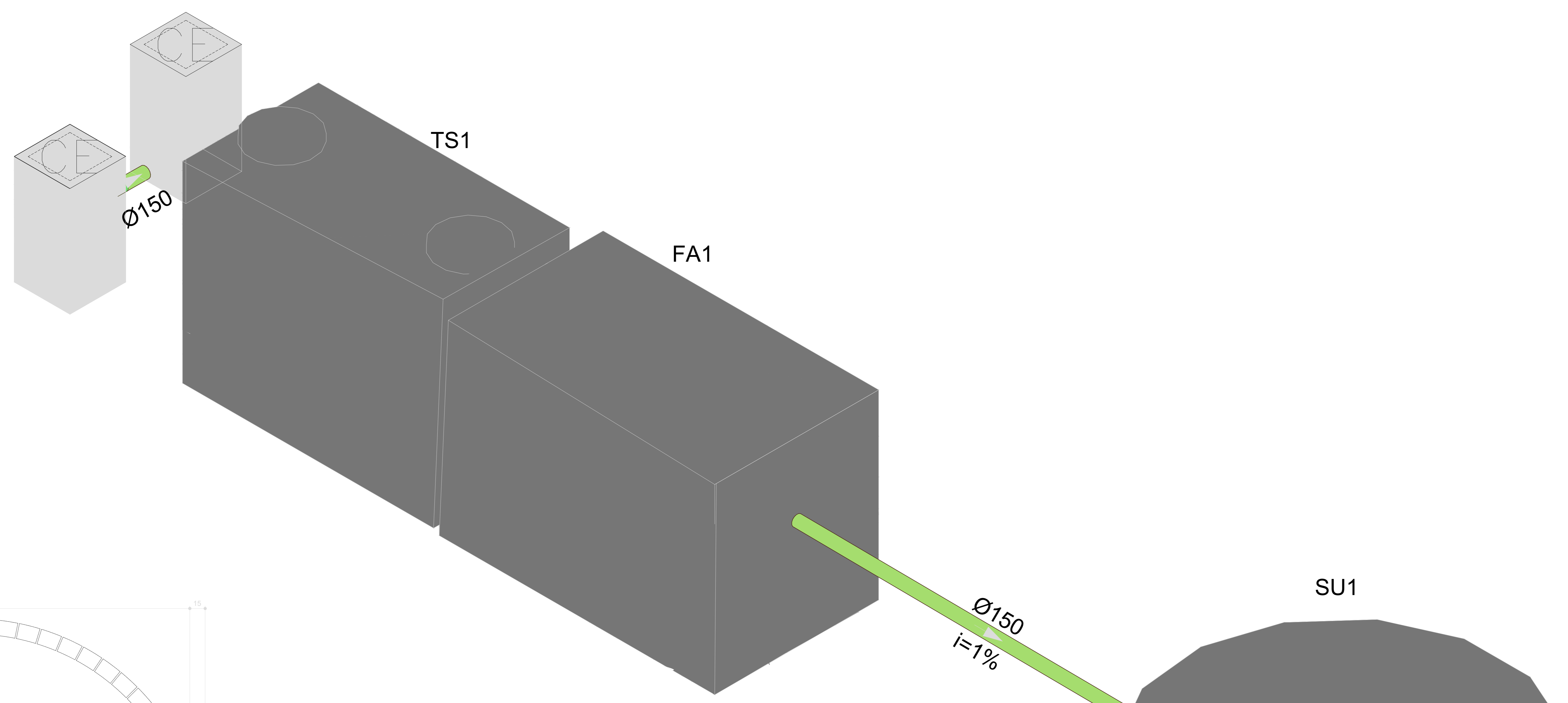


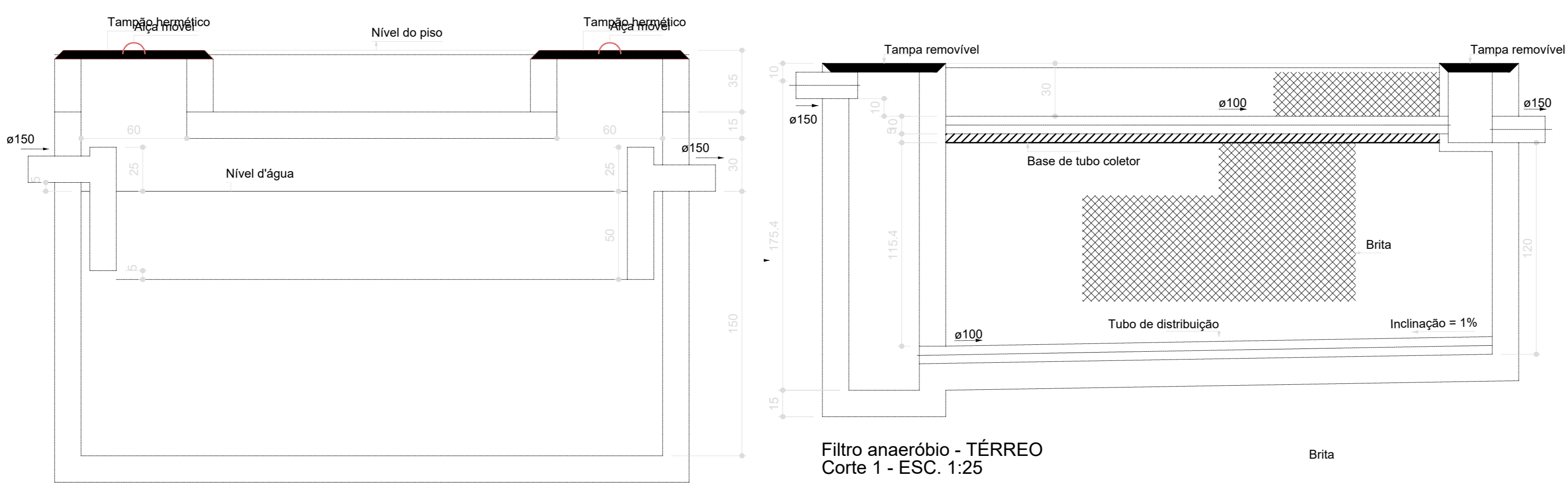
Legenda de condutos		Legenda inclinação	
Esgoto		Ø40mm	2%
Pluvial		Ø75mm	2%
Ventilação		Ø100mm	1%
		Ø150mm	1%
		Ø75mm	1%
		Ø100mm	1%
		Ø150mm	1%
		Ø50mm	1%
		Ø75mm	1%

Em caso de inclinação for diferente da indicada, esta será especificada em planta

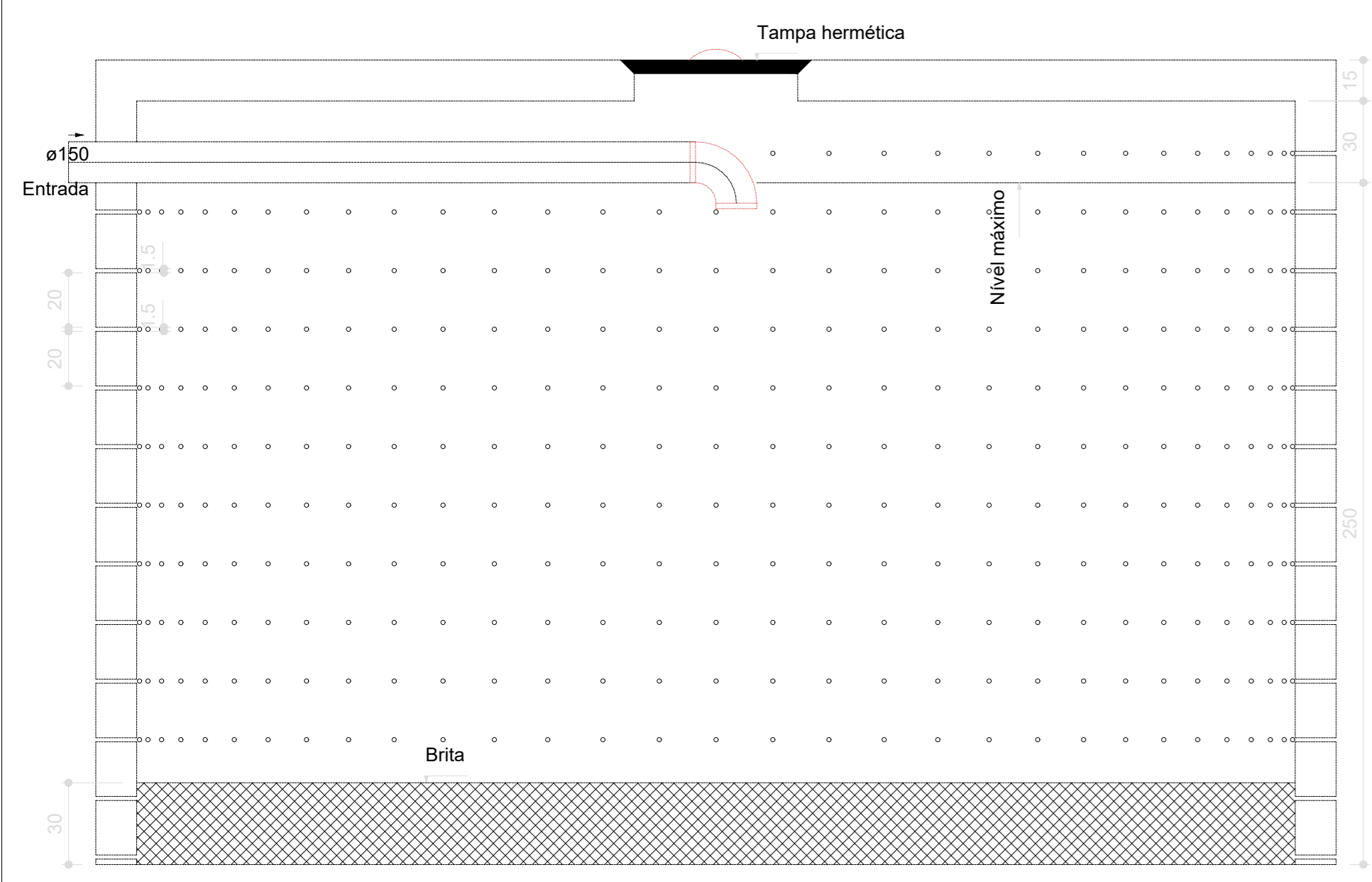


Sumidouro - TÉRREO
Planta baixa - ESC. 1:25

S38 DETALHE
ESCALA 1:25

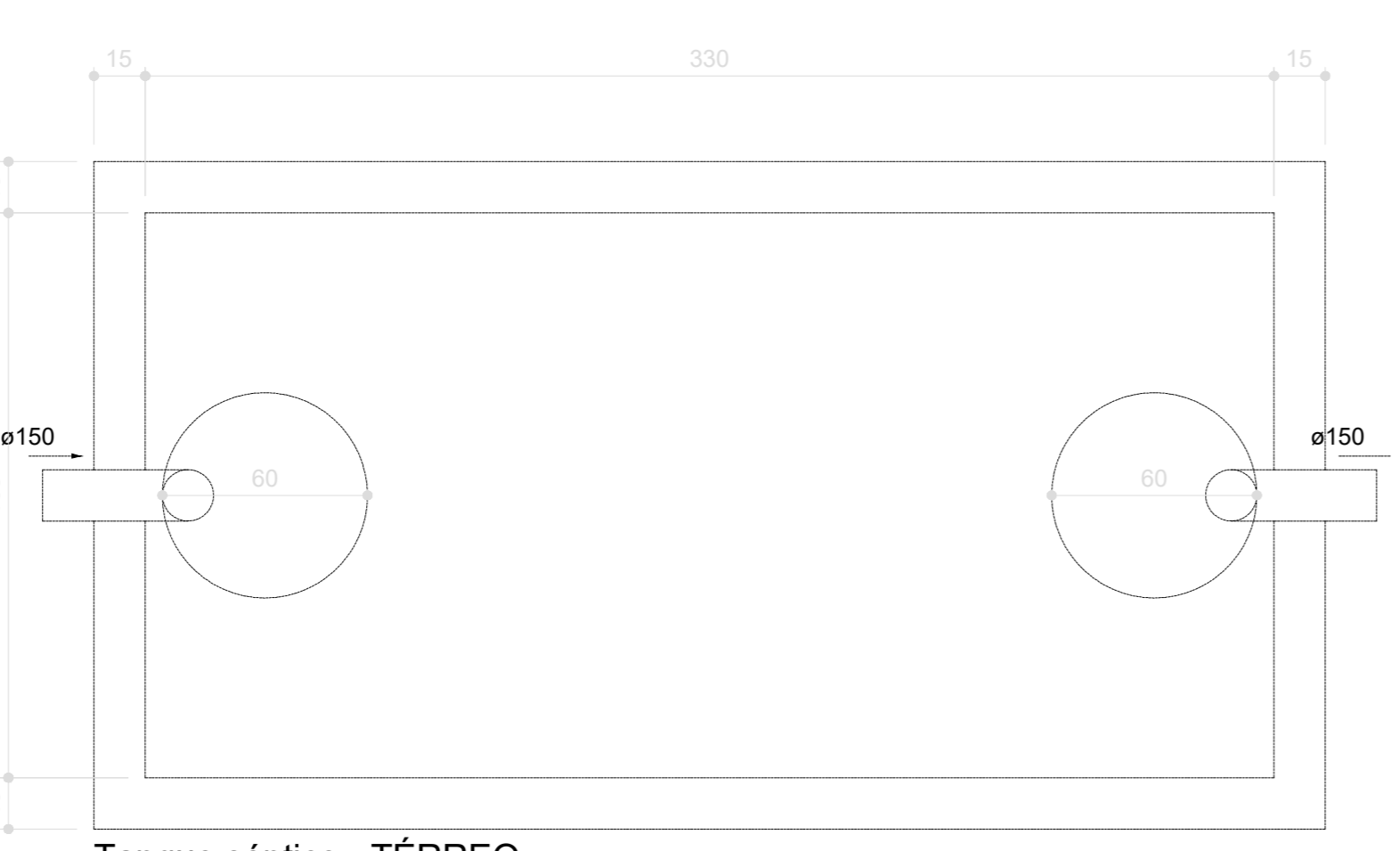


Filtro anaeróbio - TÉRREO
Corte 1 - ESC. 1:25

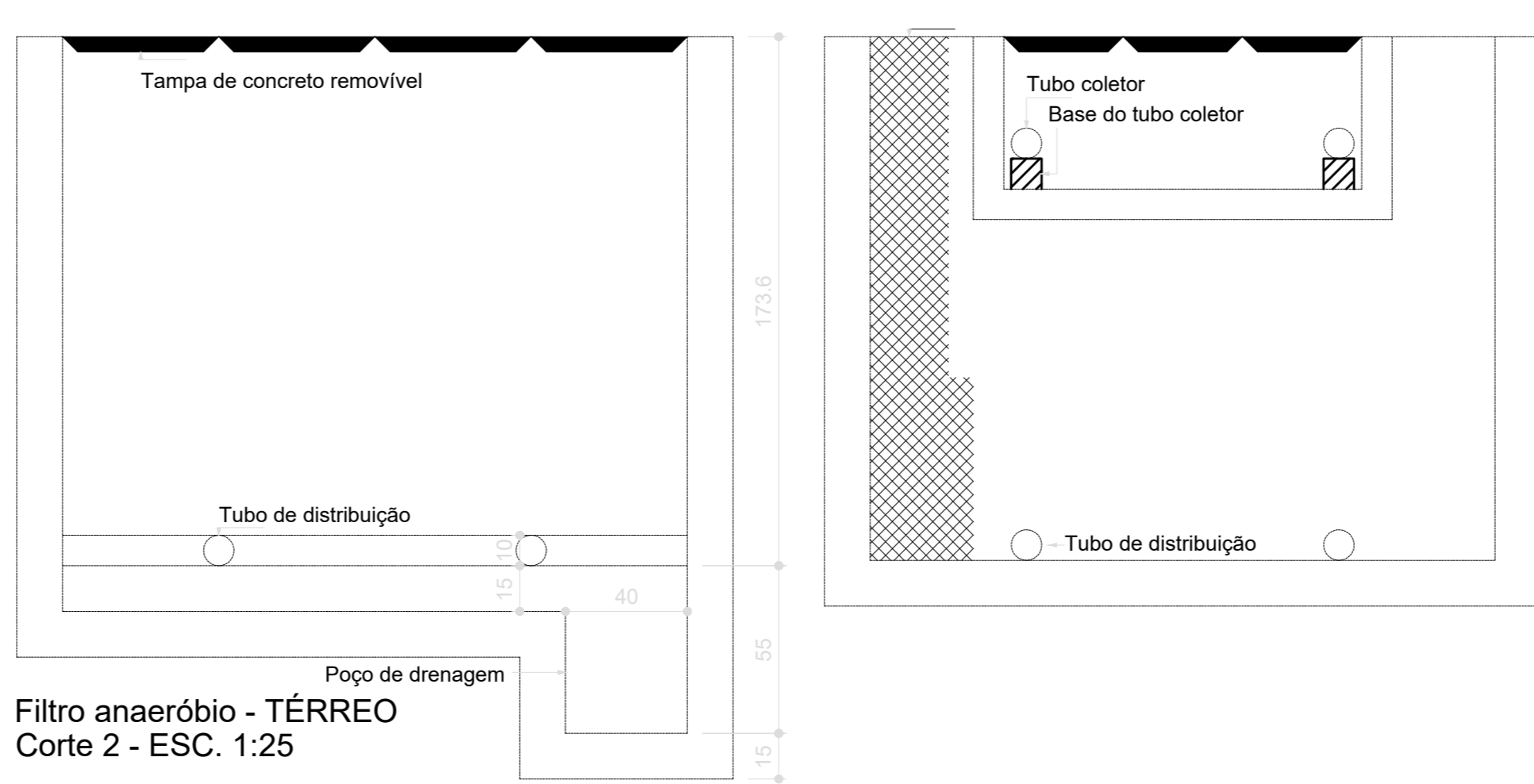


Tanque séptico - TÉRREO
Corte 1 - ESC. 1:25

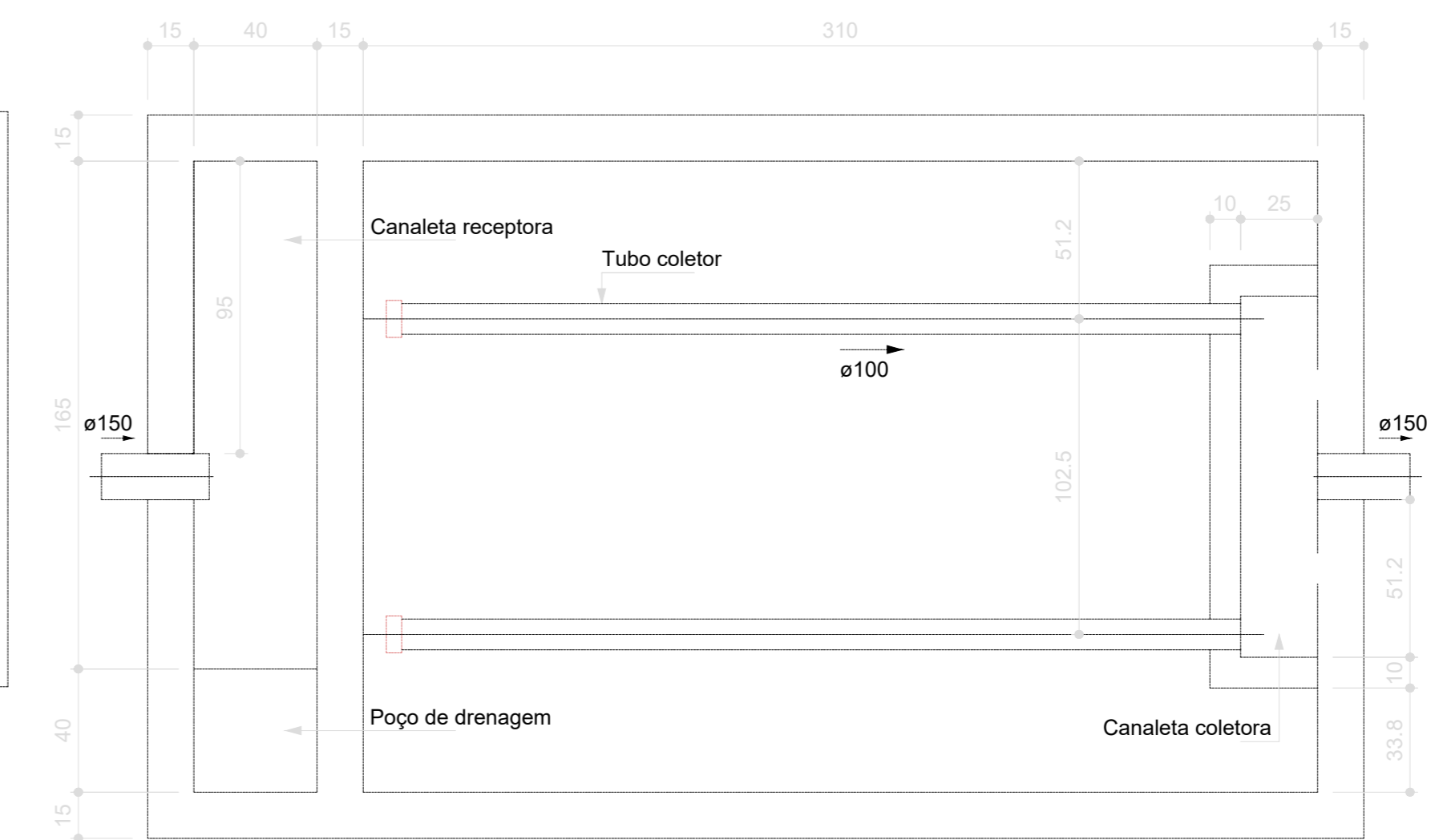
Sumidouro - TÉRREO
Corte 1 - ESC. 1:25



Tanque séptico - TÉRREO
Planta baixa - ESC. 1:25



Filtro anaeróbio - TÉRREO
Corte 2 - ESC. 1:25



Filtro anaeróbio - TÉRREO
Planta baixa - ESC. 1:25

Nº	DATA	DESCRIÇÃO
03	JANEIRO/2023	Revisão geral da disciplina conforme a atualização da arquitetura. Redimensionamento das portas de água fria, esgoto cloacal e pluvial para adequação da arquitetura e novo layout. Atendimento a NBR 5580/2020.
02	JANEIRO/2017	Atendimento à NBR 9050/2015. Alteração: quadro de áreas, fechamento frontal, sanitários 1 e 2, altura da platibanda, mobiliário e equipamentos, altura de bancadas nos sanitários, tor das paredes dos sanitários e altura da porta FMd. Acréscimo: grade e quadro de cargas no caseiro d'água, de duchas higiênicas e escaninhos pré-escala.
01	JULHO/2016	Alteração paredes - shaft para tubulação hidráulica e detalhamento; alteração da altura da platibanda.

CONTROLE DE REVISÕES

FNDE MINISTÉRIO DA EDUCAÇÃO	
PROJETO PADRÃO - FNDE	
PROPRIETÁRIO:	
ENDEREÇO:	
MUNICÍPIO - UF:	
PROPRIETÁRIO:	
RESP. TÉCNICO:	CAU / CREA
AUTOR DO PROJETO:	CAU / CREA
APROVAÇÕES:	CAU / CREA
	PREFEITURA / RA
OBSERVAÇÕES:	

CRECHE PRÉ-ESCOLA TIPO 1			
PROJETO DE ESGOTO SANITÁRIO E ÁGUAS PLUVIAIS			
COORDENAÇÃO: CGEST - Coordenação Geral de Infraestrutura Educacional	INSTALAÇÃO FOSSA, FILTRO E SUMIDOURO DETALHE S38	HEP	
REVISÃO: R.00 - R.03 R.01 R.02	ESCALA 1:25	PRONCHIA	
FORMATO (118x841)	DATA EMISSÃO JAN/2023		18/18