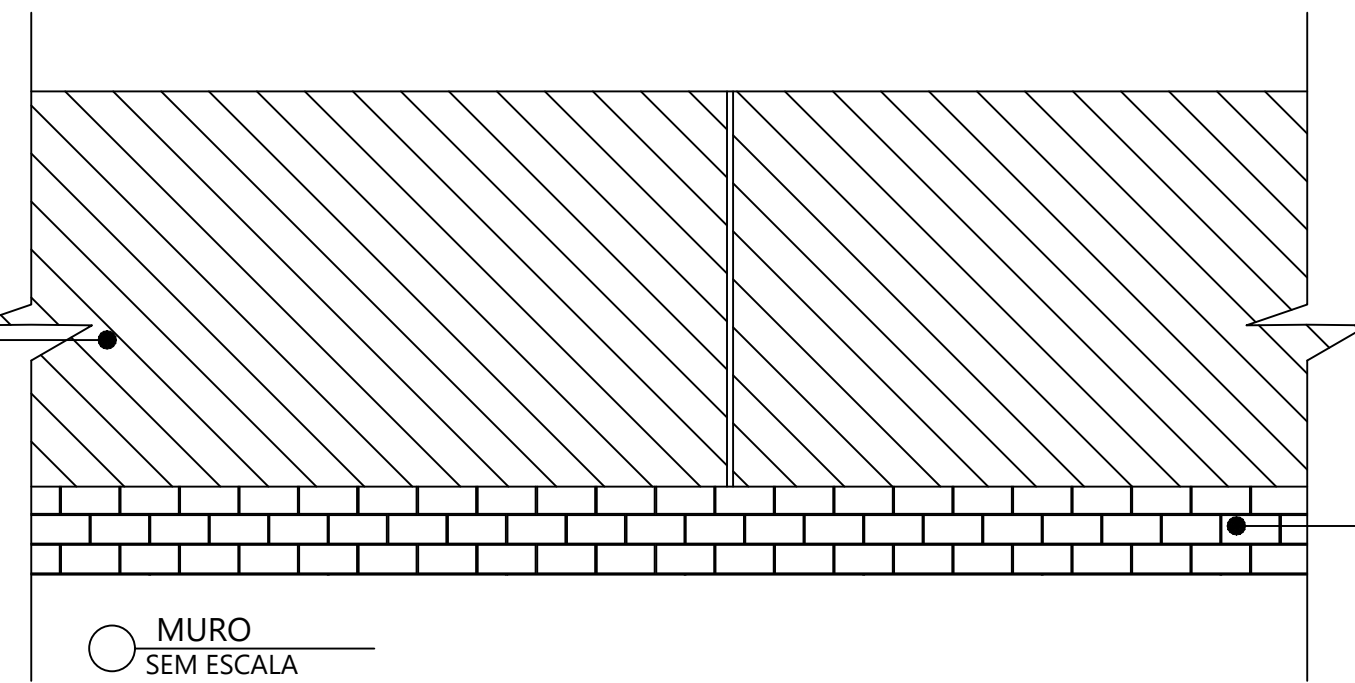
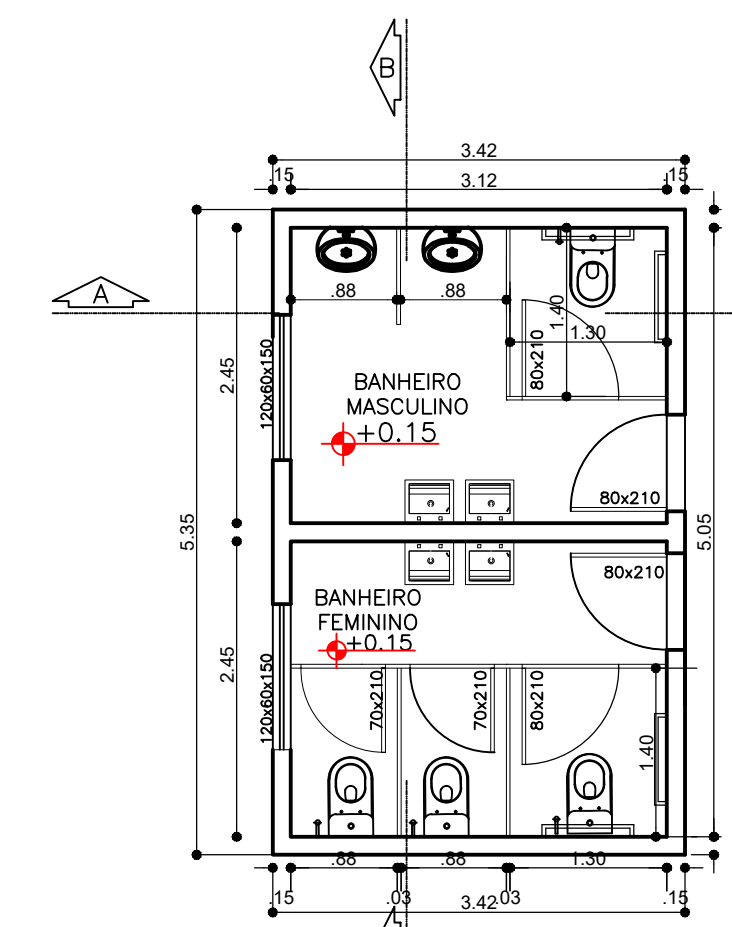
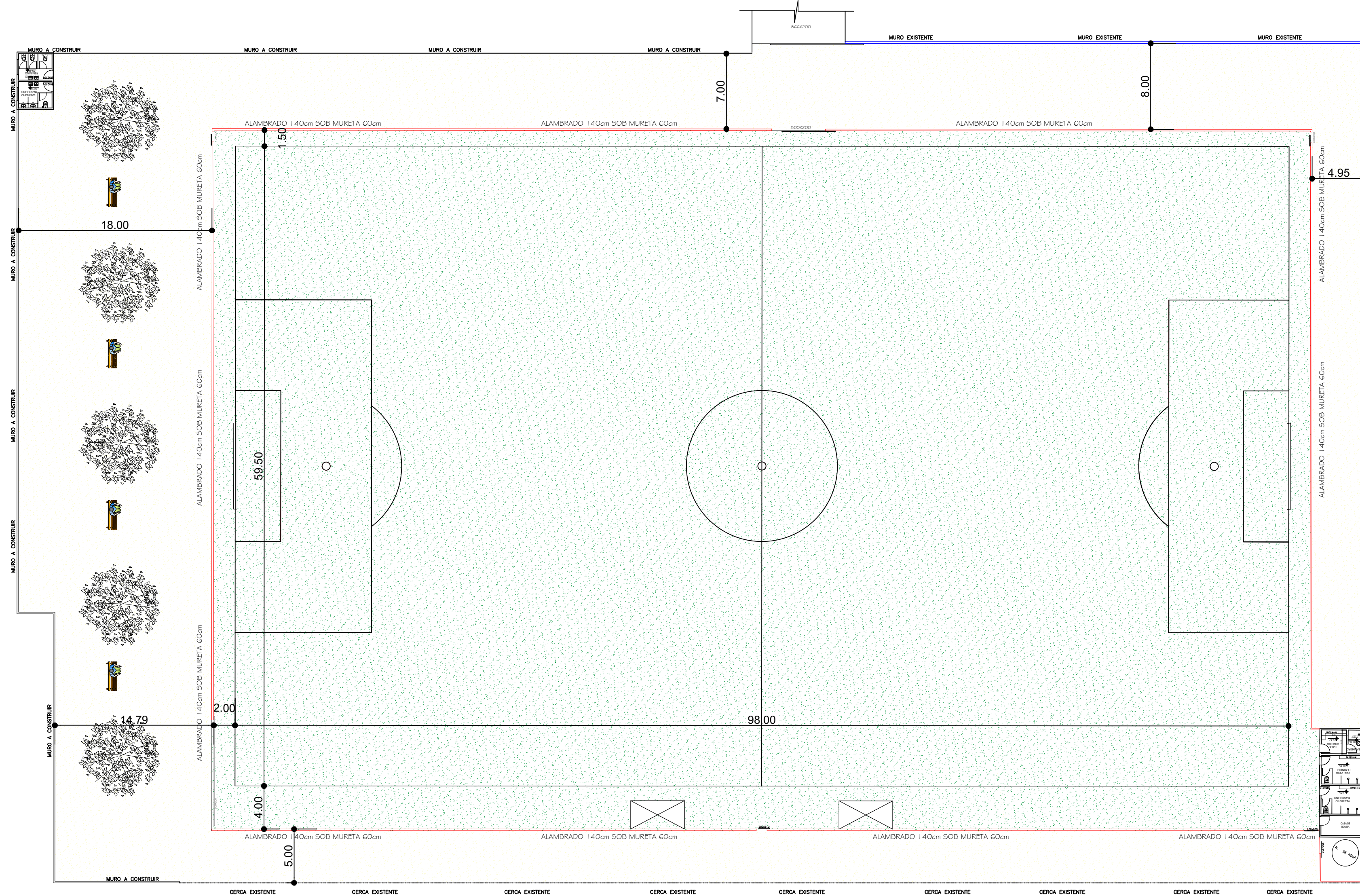


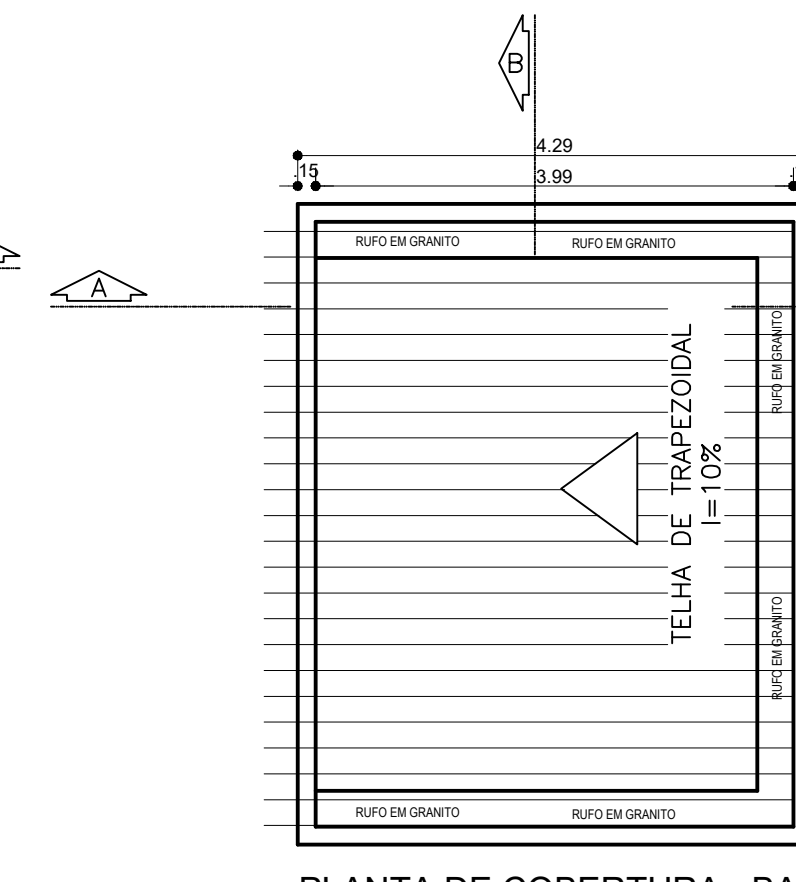
ALAMBRADO C/ TELA LOSANGULAR DE ARAME FIO 12 MALHA 2" REVEST. EM PVC COM TUBO DE FERRO GALVANIZADO VERTICAL DE 2" E HORIZONTAL DE 2" INCL. PORTÃO, PINTADOS COM ESMALTE SOBRE FUNDO ANTICORROSIVO



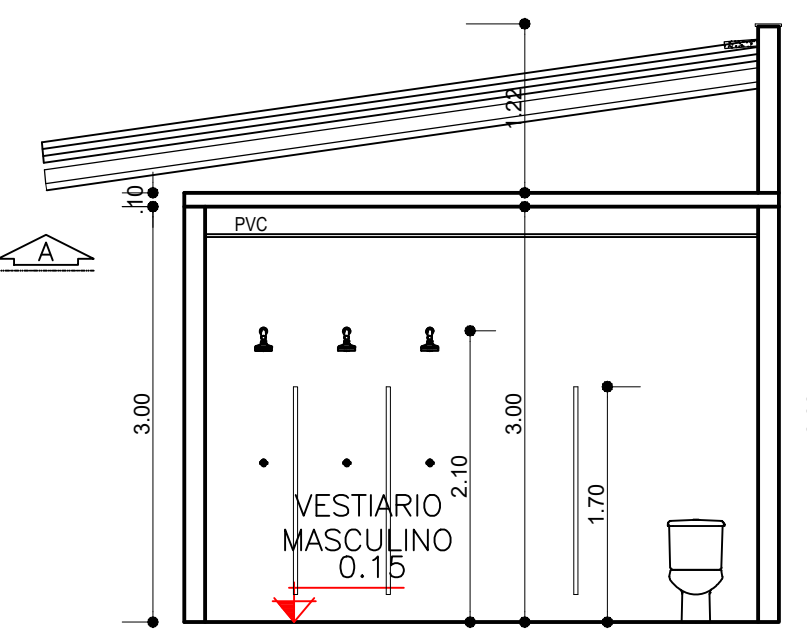
BLOCO DE CONCRETO ESTRUTURAL DE 14X19X39



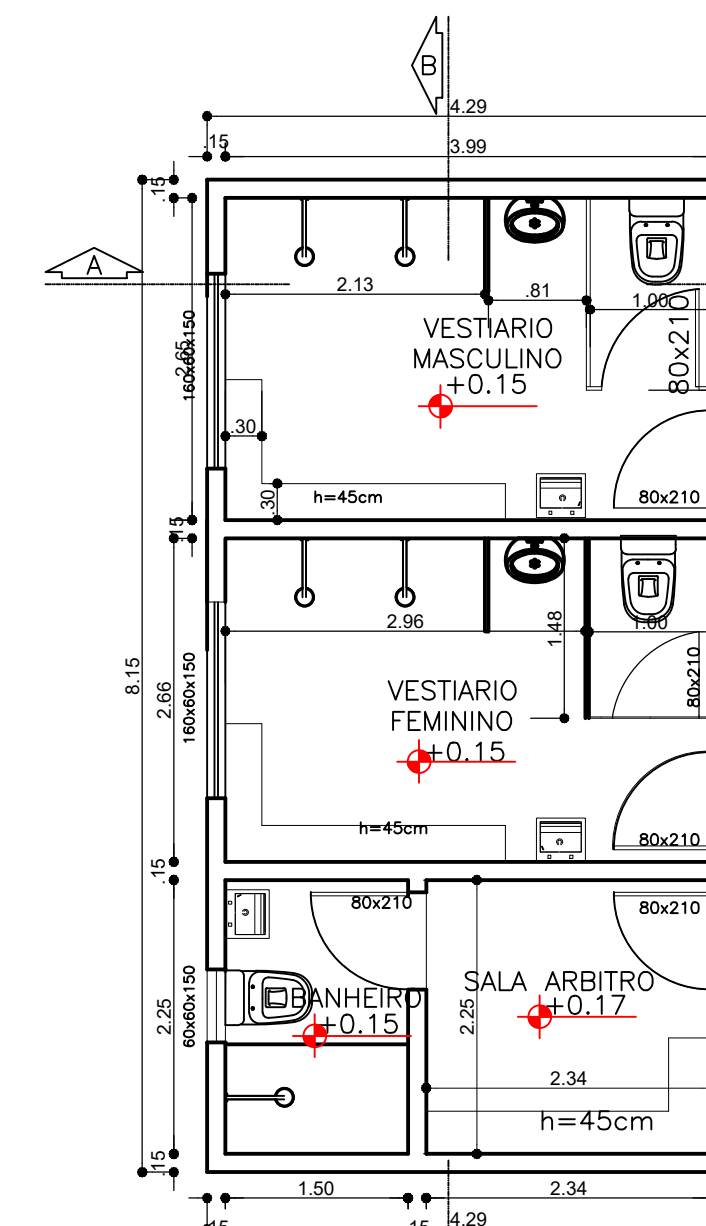
PLANTA BAIXA BANHEIROS  
esc 1:50



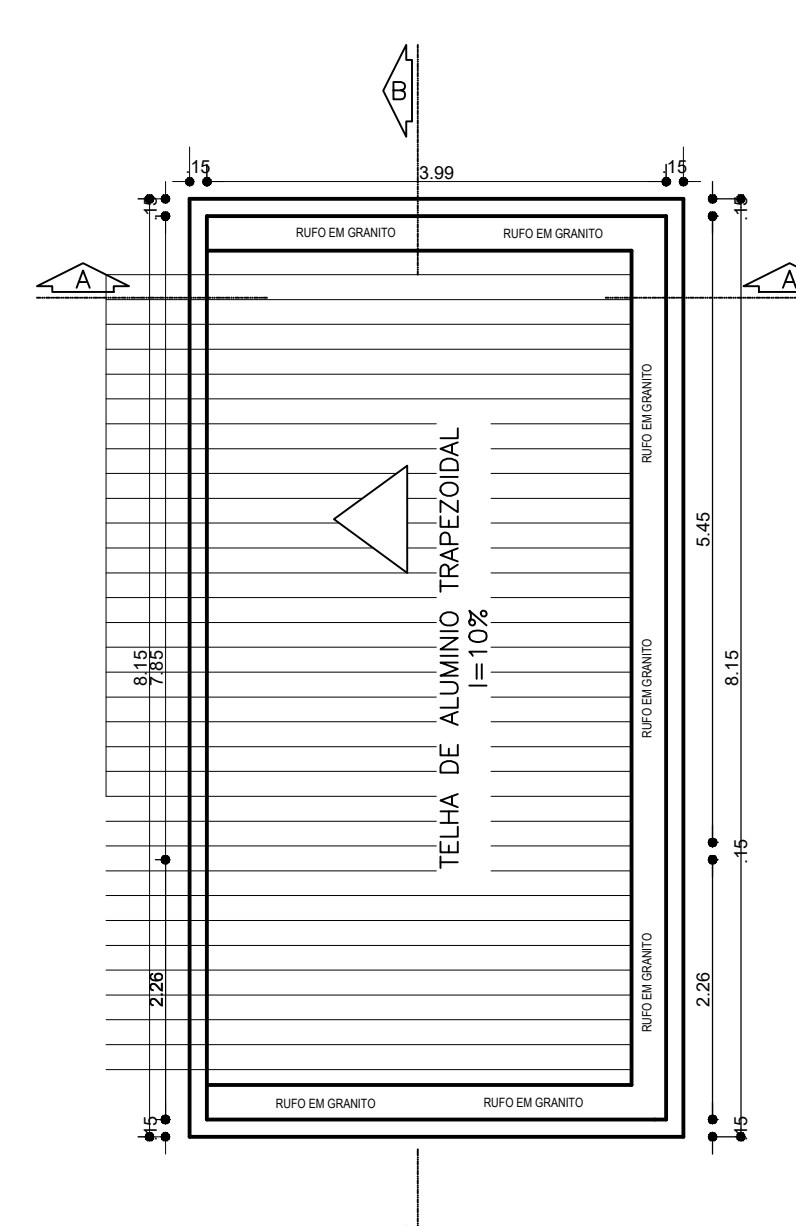
PLANTA DE COBERTURA - BANHEIRO  
esc 1:50



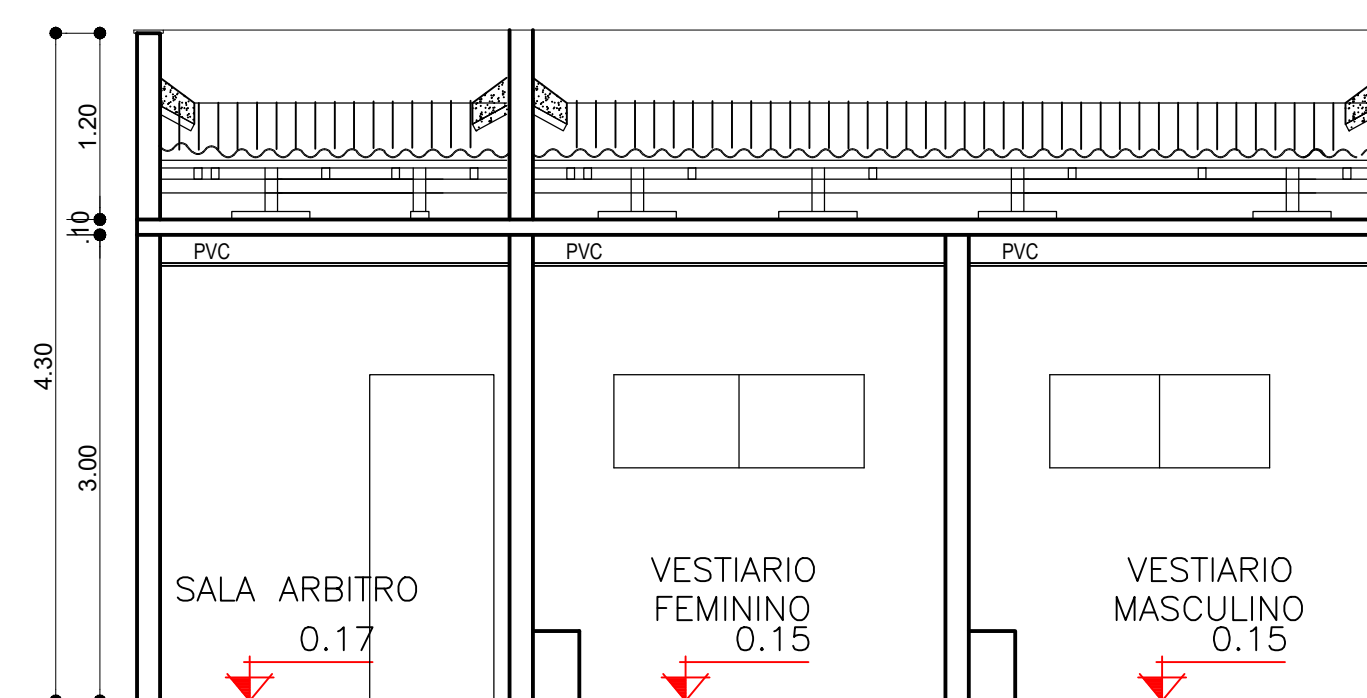
CORTE AA - BANHEIRO  
esc 1:50



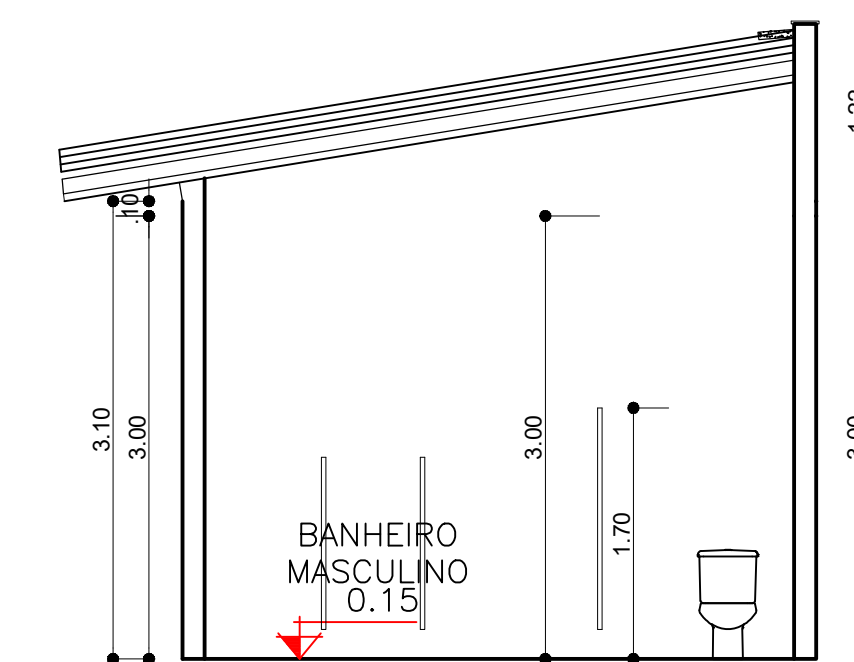
PLANTA BAIXA VESTIARIO  
esc 1:50



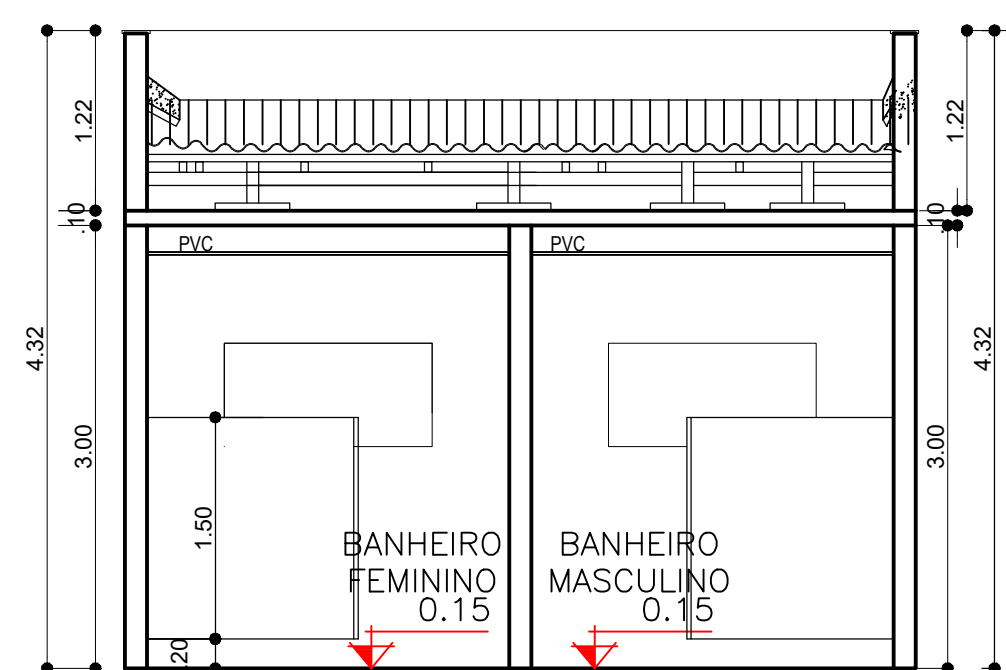
PLANTA DE COBERTURA VESTIARIO  
esc 1:50



CORTE BB - VESTIARIO  
esc 1:50



CORTE AA - BANHEIRO  
esc 1:50



CORTE BB - BANHEIROS  
esc 1:50

Documento assinado digitalmente  
gov.br  
JISLANIA BOBBIO  
Data: 14/12/2023 10:00:30-0300  
Verifique em https://validar.it.gov.br

**PREFEITURA MUNICIPAL DE SOORETAMA**  
**PROJETO CAMPO - ALEGRE**  
 ENDEREÇO: BAIRRO ALEGRE - SOORETAMA -ES  
 RESPONSÁVEL TÉCNICO: JISLANIA BOBBIO  
 DESENHO: JISLANIA BOBBIO  
 PRANCHA: 02/02  
 DATA: JANEIRO/2023  
 OBS:





Comunidade Nossa Senhora da Penha (CEB)

Fernanda Souza Unhas

EMEF ALEGRE

Image © 2023 CNES / Airbus

Documento assinado digitalmente  
 gov.br  
 JISLANIA BOBBIO  
 Data: 14/12/2023 10:00:20-0300  
 Verifique em <https://validar.it.gov.br>

<b>PREFEITURA MUNICIPAL DE SOORETAMA</b>	
PROJETO CAMPO - ALEGRE	
ENDEREÇO: BAIRRO ALEGRE - SOORETAMA -ES	PRANCHA: <b>01</b> /02
RESPONSÁVEL TÉCNICO:	DATA: JANEIRO/2023
JISLANIA BOBBIO	OBS:
DESENHO:	
JISLANIA BOBBIO	