

DESCRICAO	LARGURA	ALCURA	PERIMETRO	SA
AREA DO TERRENO	1,26	1,26	1,58	24
EDIFICIO ESCOLAR	4,26	1,26	5,42	54
CASA DE SAU	4,26	1,26	5,42	54
AREA A SER RESGUARDADA	4,26	1,26	5,42	54
AREA CONSTITUIDA TOTAL DAS EDIFICACOES	1,26	1,26	1,58	24
AREA DE PROTECCAO DAS EDIFICACOES	1,26	1,26	1,58	24
INDICES URBANISTICOS				
AREA TOTAL PERMIEAVEL				46,53
COEFICIENTE DE AMPLIAMENTO				0,31
TAXA DE PERMIEABILIDADE (%)				23,69%
TAXA DE OCUPACAO (%)				36,02%

Handwritten signature: *ABC*

PREFEITURA MUNICIPAL DE SOCRATEMA

SECRETARIA MUNICIPAL DE PLANEJAMENTO E FINANÇAS

SECRETARIA MUNICIPAL DE EDUCAÇÃO

SECRETARIA MUNICIPAL DE SAÚDE

SECRETARIA MUNICIPAL DE TRÁFICO

SECRETARIA MUNICIPAL DE DEFESA CIVIL

SECRETARIA MUNICIPAL DE CULTURA

SECRETARIA MUNICIPAL DE TURISMO

SECRETARIA MUNICIPAL DE ASSISTÊNCIA SOCIAL

SECRETARIA MUNICIPAL DE AGRICULTURA

SECRETARIA MUNICIPAL DE MEIO AMBIENTE

SECRETARIA MUNICIPAL DE INDUSTRIA E COMÉRCIO

SECRETARIA MUNICIPAL DE CULTURA

SECRETARIA MUNICIPAL DE TRÁFICO

SECRETARIA MUNICIPAL DE DEFESA CIVIL

SECRETARIA MUNICIPAL DE CULTURA

SECRETARIA MUNICIPAL DE TURISMO

SECRETARIA MUNICIPAL DE ASSISTÊNCIA SOCIAL

02/10/2014

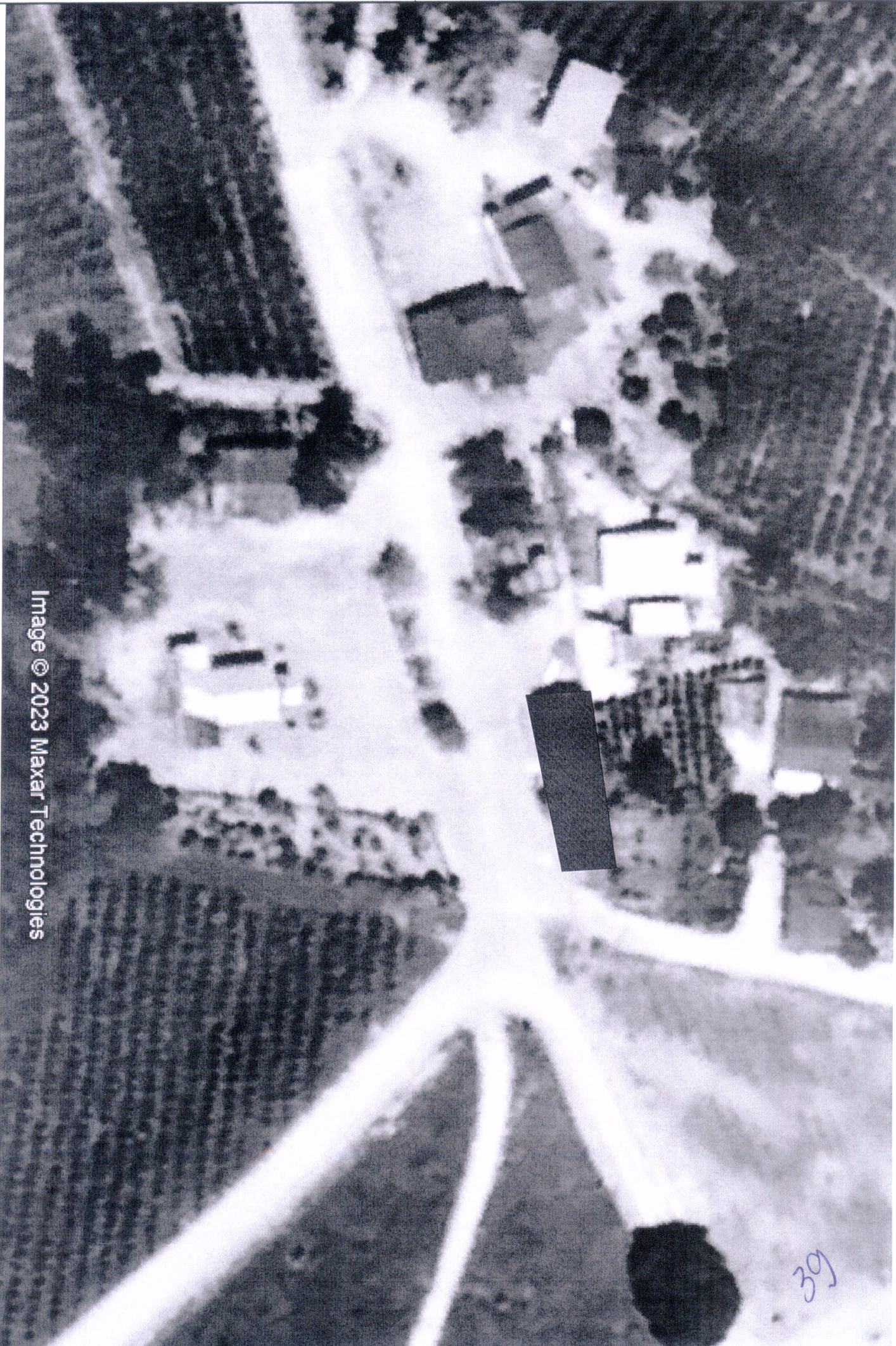


Image © 2023 Maxar Technologies

39



PREFEITURA MUNICIPAL DE SOORETAMA
LIVRAMENTO DA ESCOLA DO PATROIA

ENDEREÇO: PATROIA - SOORETAMA, ES
REPRESENTANTE TÉCNICO: JERÔNIMO SOBRINHO
DATA: 02/10/2023
OBS: JERÔNIMO SOBRINHO