



103

PREFEITURA MUNICIPAL DE SOORETAMA
SECRETARIA MUNICIPAL DE OBRAS

DESPACHO

A SECRETARIA MUNICIPAL DE EDUCAÇÃO.
Processo nº 005652/2019

O processo administrativo em análise trata da contratação de empresa especializada em prestação de serviços de engenharia para realizar obra de reforma da EMEF ÁLVARO MARQUES DE OLIVEIRA no Município de Sooretama ES.

Considerando o despacho de Fls. 102, onde a Secretária Municipal de Educação nos encaminhou os autos para análise da eventual ausência de um Projeto Básico na composição do pedido de contratação, importa esclarecer que a Lei Federal nº 8.666 de 1993, art. 6º apresenta a seguinte definição de projeto básico:

IX - Projeto Básico - conjunto de elementos necessários e suficientes, com nível de precisão adequado, para caracterizar a obra ou serviço, ou complexo de obras ou serviços objeto da licitação, elaborado com base nas indicações dos estudos técnicos preliminares, que assegurem a viabilidade técnica e o adequado tratamento do impacto ambiental do empreendimento, e que possibilite a avaliação do custo da obra e a definição dos métodos e do prazo de execução, devendo conter os seguintes elementos:

a) desenvolvimento da solução escolhida de fornecer visão global da obra e identificar todos os seus elementos constitutivos com clareza;

b) soluções técnicas globais e localizadas, suficientemente detalhadas, de forma a minimizar a necessidade de reformulação ou de variantes durante as fases de elaboração do projeto executivo e de realização das obras e montagem;

c) identificação dos tipos de serviços a executar e de materiais e equipamentos a incorporar à obra, bem como suas especificações que assegurem os melhores resultados para o empreendimento, sem frustrar o caráter competitivo para a sua execução;

d) informações que possibilitem o estudo e a dedução de métodos construtivos, instalações provisórias e condições organizacionais para a obra, sem frustrar o caráter competitivo para a sua execução;

e) subsídios para montagem do plano de licitação e gestão da obra, compreendendo a sua programação, a estratégia de suprimentos, as normas de fiscalização e outros dados necessários em cada caso;



104

PREFEITURA MUNICIPAL DE SOORETAMA
SECRETARIA MUNICIPAL DE OBRAS

f) orçamento detalhado do custo global da obra, fundamentado em quantitativos de serviços e fornecimentos propriamente avaliados.

Nesse sentido, entendemos que todos esses elementos já estão demonstrados nas fls. 07 a 56 dos autos, trazendo todos os dados necessários para a perfeita identificação do objeto pretendido e sua respectiva execução. Assim, temos:

- Pág. 07 até 17 apresenta o memorial descritivo, que traz de forma detalhada como e onde devem ser executados os serviços contratados;
- Pág. 18 está o Cronograma Físico-Financeiro que compreende a programação e a estratégia de suprimentos durante toda a obra;
- Pág. 19 até 55 encontra-se o orçamento detalhado dos serviços a serem prestados com memória de cálculo detalhada.

À vista disso, é possível afirmar que o pedido atende as especificações legais, trazendo todos os elementos necessários à composição do citado Projeto Básico.

Entretanto, para enriquecer o pedido, estamos anexando os projetos da escola com todas as medidas necessárias para uma possível conferência, ressaltamos ainda que as medidas utilizadas nas memórias de cálculo foram colhidas *in loco*.

Sendo assim, retorno os autos à Secretaria de Educação para que dê Continuidade aos demais trâmites formais usuais e aplicáveis ao caso em comento.

Sem mais para o momento, reiteramos nossos cordiais votos de estima e consideração.

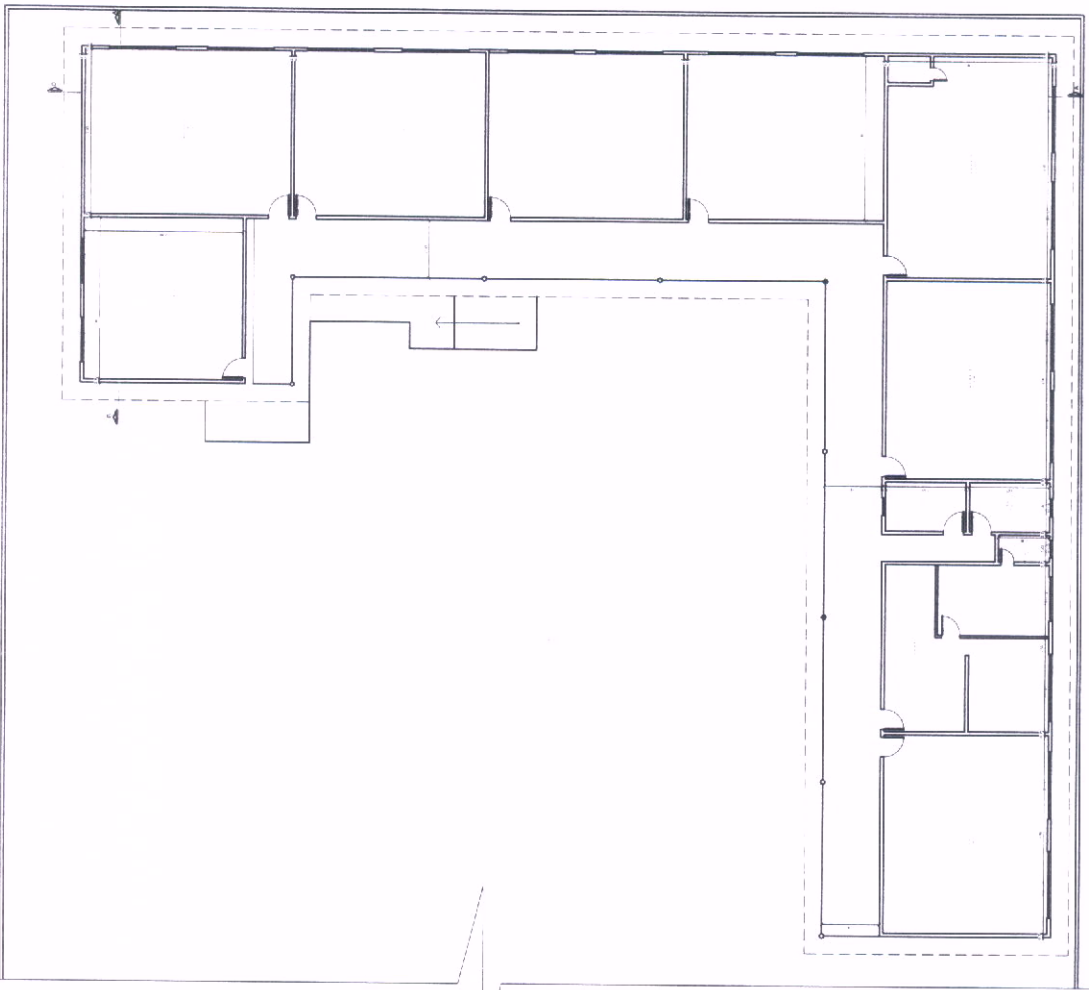
Sooretama ES, 18 de dezembro de 2019.


JHONATAN BROSEGHINI
Gerente de Obras Públicas

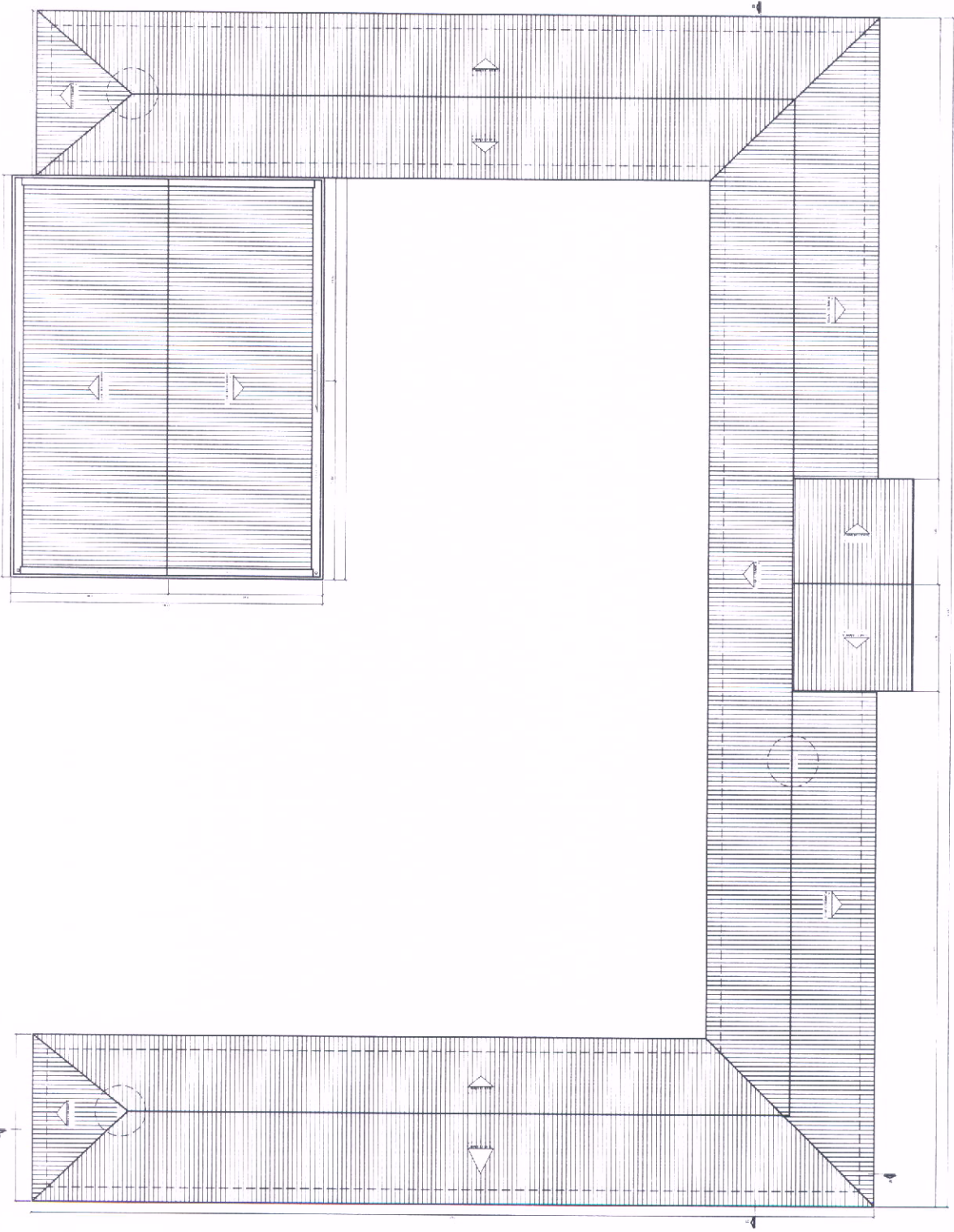
Handwritten signature

ARQUITETÔNICO
 PREFEITURA MUNICIPAL DE SOCRATANA
 END: ALVARO AMARQUES
 LOCAL: PRIMEIRO URBANO SOCRATANA-ES
 AUTOR DO PROJETO: [blank]
 COORDENADOR DO PROJETO: [blank]
 DATA: MAR/2011
 END. DA OBRA: RUA DA PRAÇA N. 100 - SOCRATANA
 FOLHA: 03/06

METRADEIRO	QUANTIDADE	UNIDADE
QUADRA	01	125,11 m ²
ÁREA BLOCOS	01	200,80 m ²
ÁREA BLOCOS	01	18,43 m ²
ÁREA TOTAL CONSTRUÍVEL	01	344,34 m ²
CORRETIMENTO DE	01	0,55
ÁREA VEICULANTE	01	333,79 m ²
*ÁREA DE COBERTURA	01	24,80 m ²
*ÁREA DE PERÍMETRO	01	11



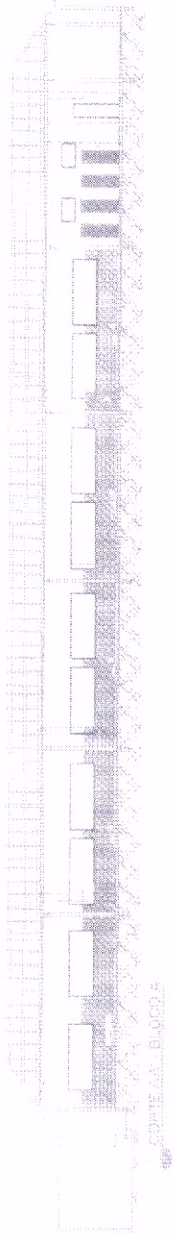
● PLANTA BAIXA - BLOCO B



COBERTURA - BLOCO A

ÁREA DO TERREIRO	ÁREA DO PAVIMENTO
QUADRA	653,71 m ²
ÁREA BLOCO A	240,00 m ²
ÁREA BLOCO B	24,00 m ²
ÁREA TOTAL DOIS BLOCOS	264,00 m ²
CAPTAÇÃO DE	300,71 m ²
ÁREAS VERDE	0,00
ÁREA VERDE	0,00
TAXA DE COBERTURA	10,00%
COBERTURA	264,00 m ²

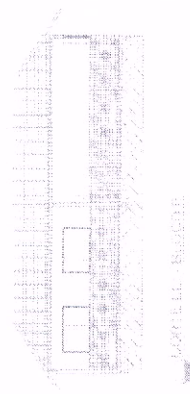
ARQUITETÔNICO
 PREFEITURA MUNICIPAL DE SOCRÉTAMA
 PROJETO: IMPLANTAR O BARRIO
 LOCAL: TERREIRO URBANO SOCRÉTAMA-ES
 AUTOR DO PROJETO: COORDENADOR DE PROJETO
 DATA: 04/06
 ESCALA: 1:500
 FOLHA: 04/06



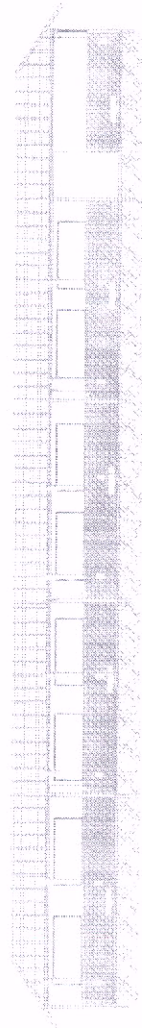
CORTE DO BARRCO 3



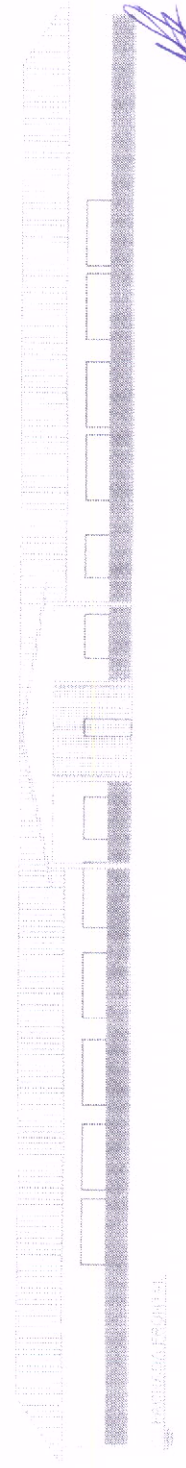
CORTE DO BARRCO 5



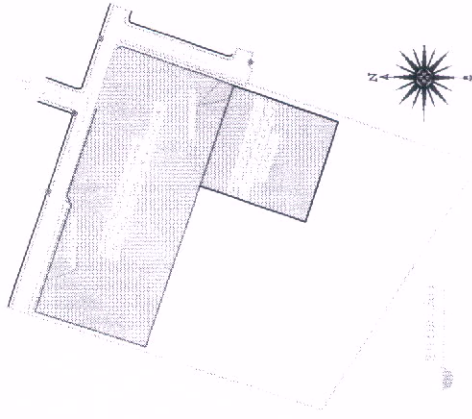
CORTE DO BARRCO 7



CORTE DO BARRCO 9



CORTE DO BARRCO 11



ARQUITETÔNICO
 PREFEITURA MUNICIPAL DE SOORETAMA
 PROJETO: EMP. ALVARO MARQUES
 LOCAL: FARMÁCIA URBANO SOORETAMA ES
 AUTOR DO PROJETO: COORDENADOR DE PROJETO
 DATA: 15/05/2013
 REG. DO PROJETO: 06/06
 FRANCA

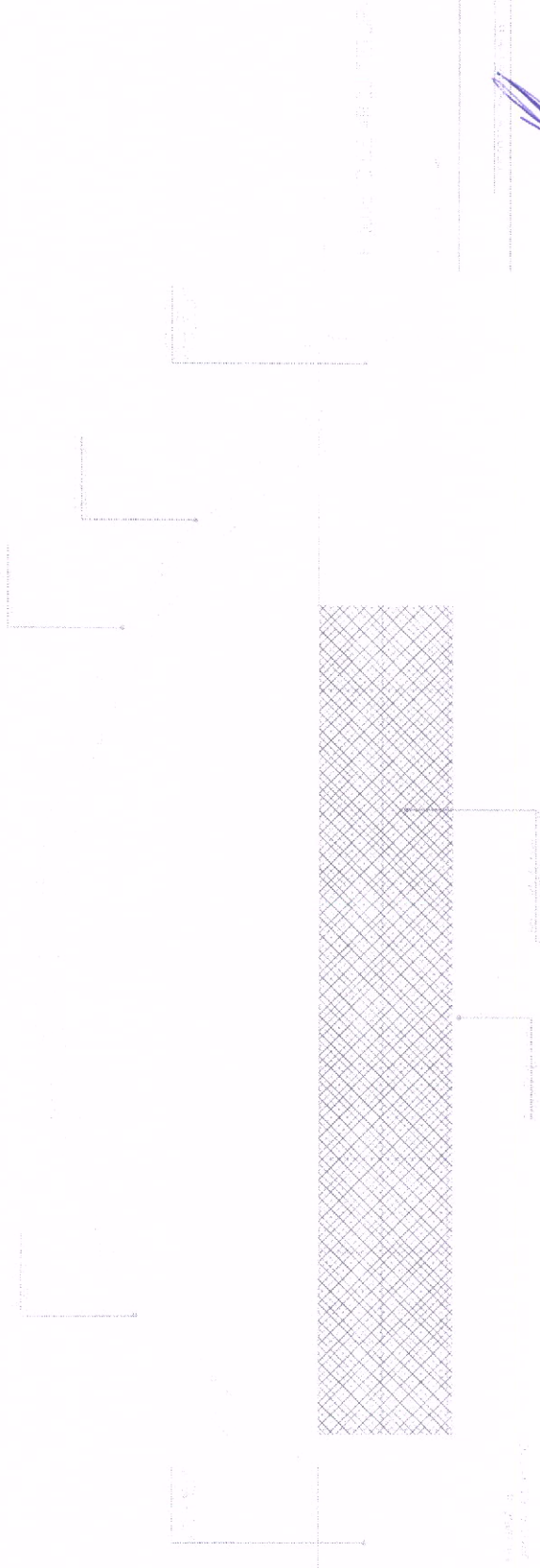
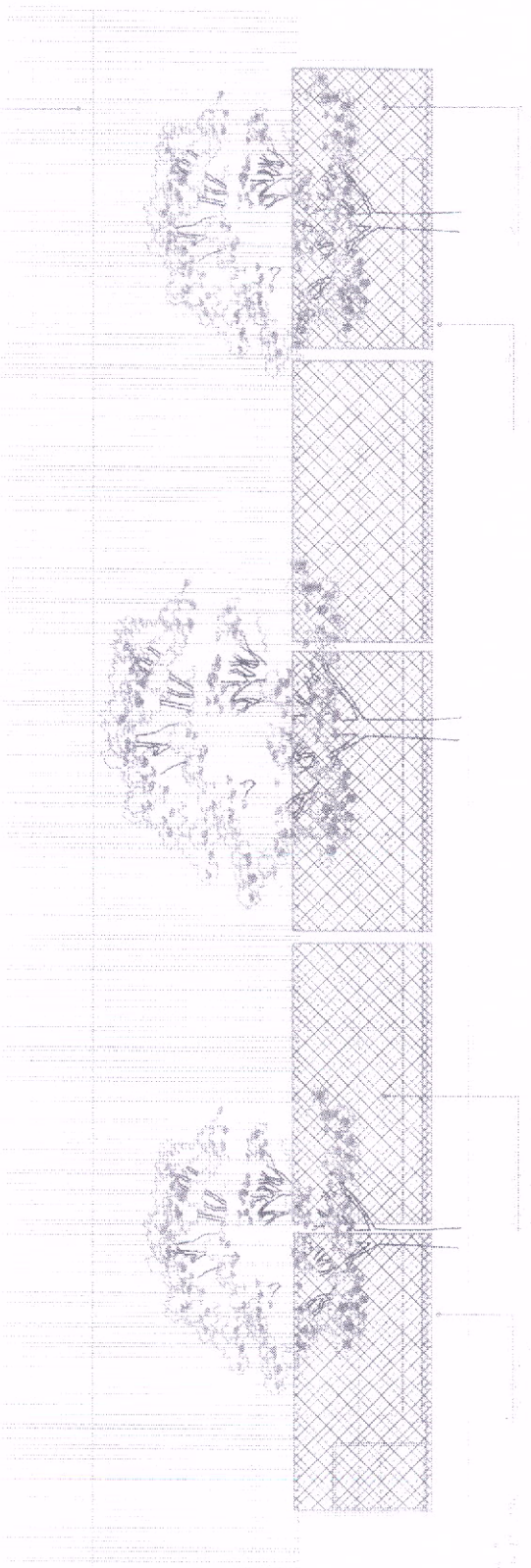
Handwritten signature or initials in blue ink.

Handwritten signature or initials in blue ink.

111

02

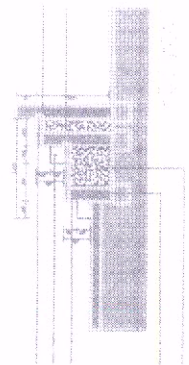
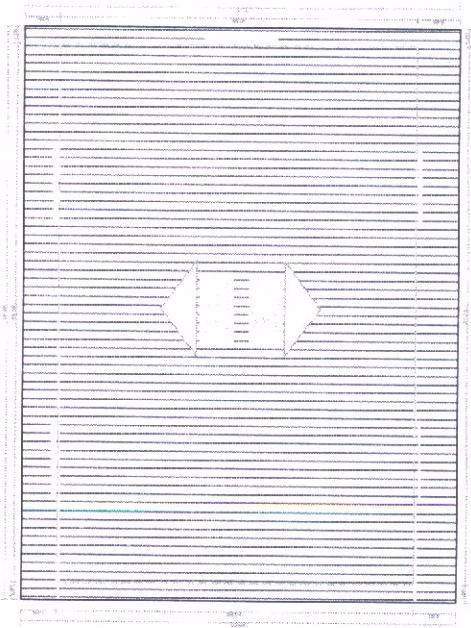
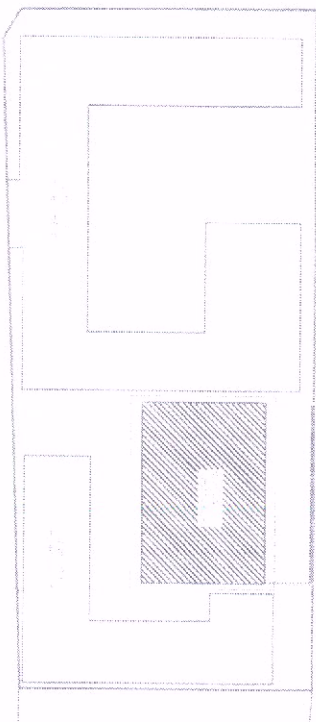
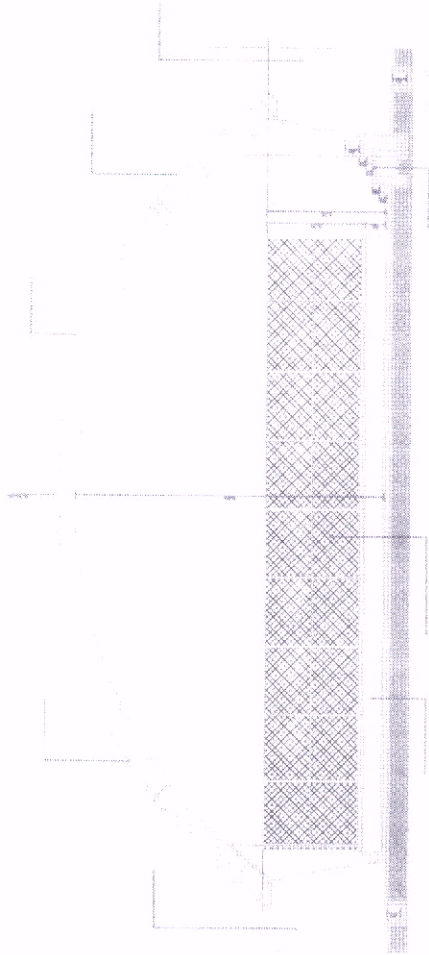
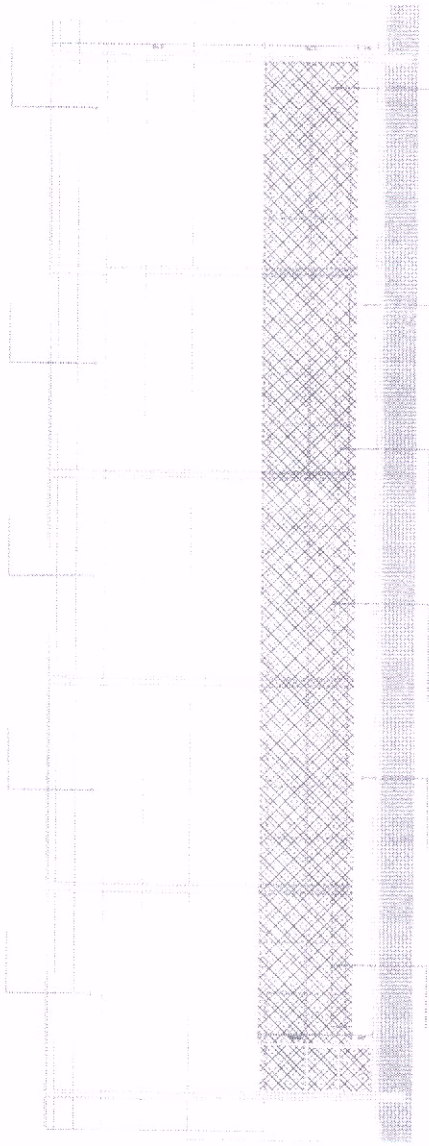
[Handwritten signature]

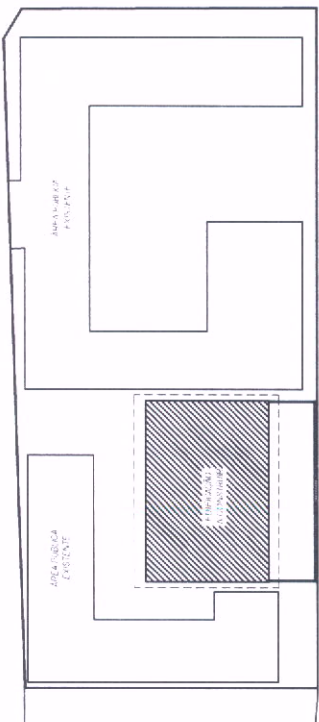


[Faint handwritten text]

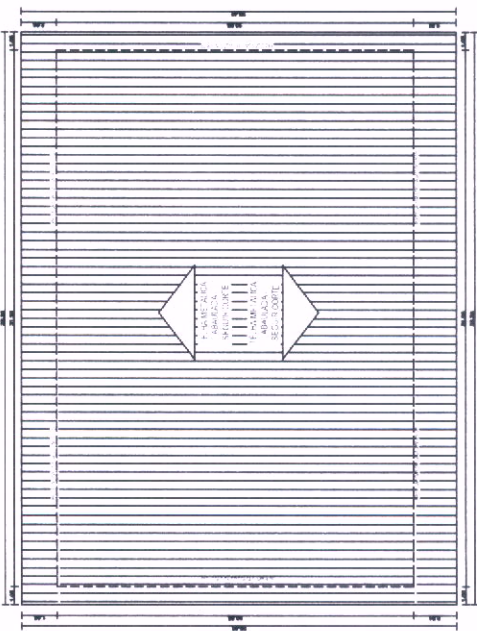
[Faint handwritten text]

Handwritten initials and scribbles in the top right corner.

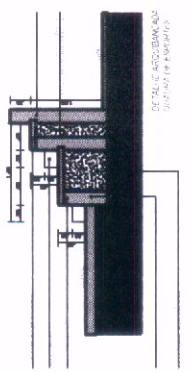




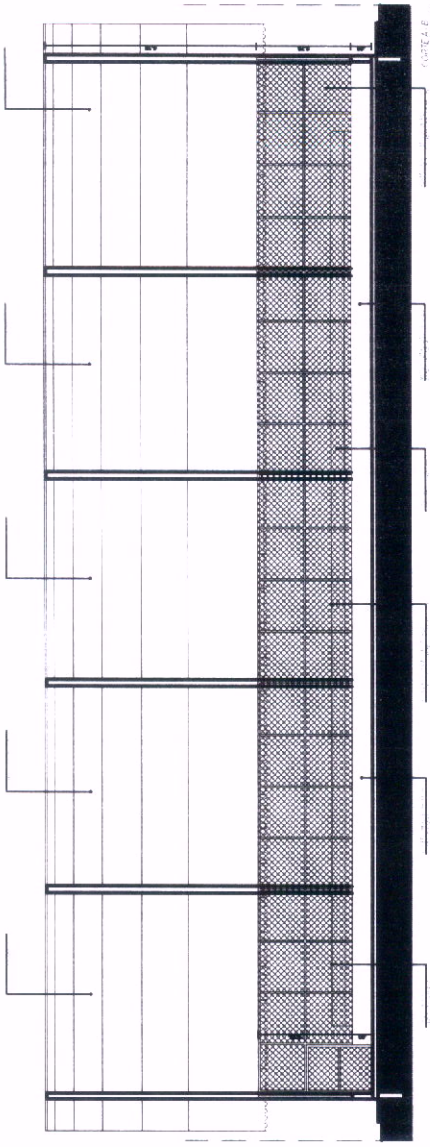
PLANTA DE UBICACION



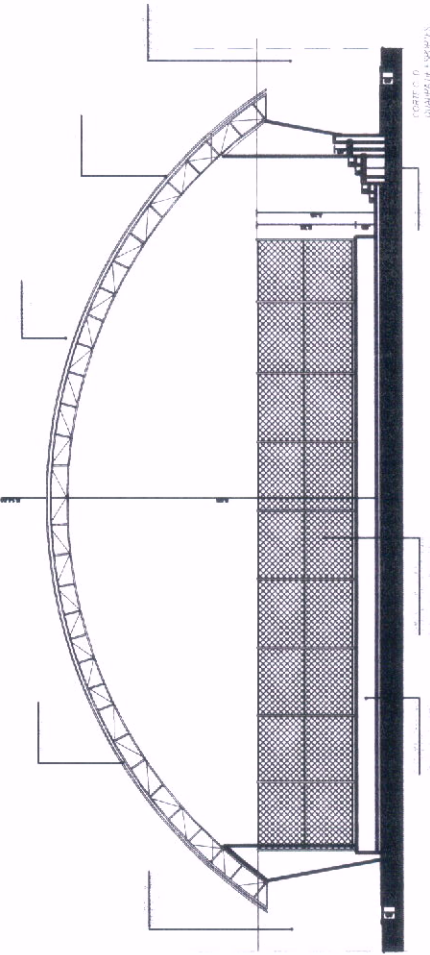
PLANTA DE UBICACION



DETALLE DE ACABADOS



CORTE A-A



CORTE B-B

PROYECTO DE ARQUITECTURA

Handwritten signature

03