



# PLANO DIRETOR

S O O R E T A M A - E S



**PLANO DIRETOR**

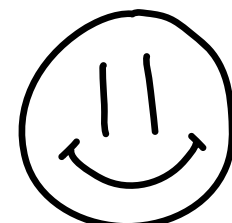
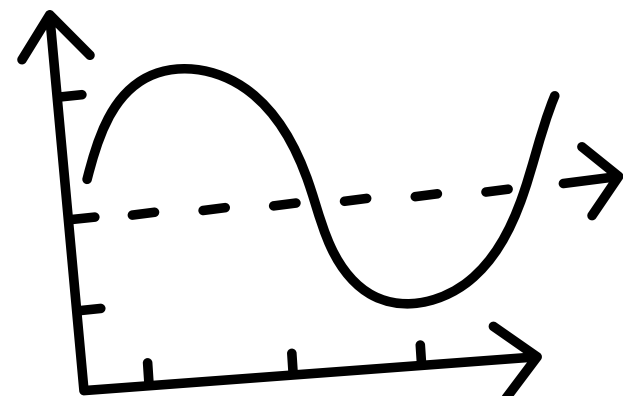
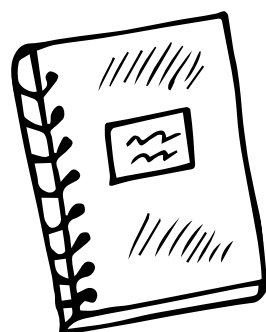
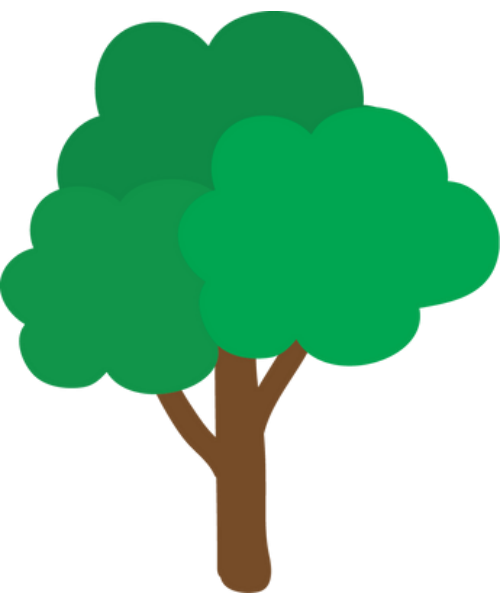
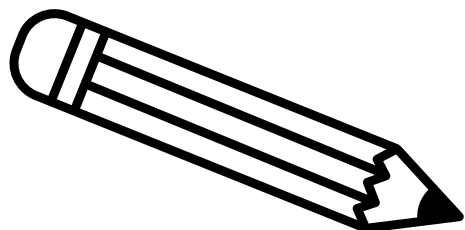
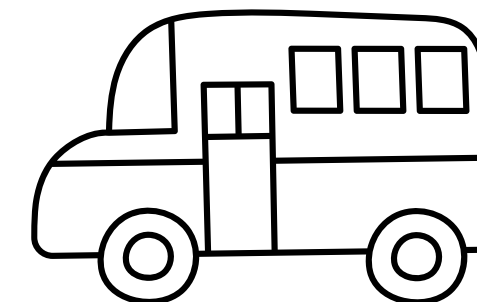


**REVISÃO**

**PLANO  
DIRETOR**

SOORETAMA-ES

CONSTRUINDO A CIDADE PARA O FUTURO





**PLANO DIRETOR**  
SOO RETAMA-ES

Porque  
estamos  
aqui?

# O PDM

O Plano Diretor municipal tem sido nos últimos anos, desde a aplicabilidade da Lei do Estatuto da Cidade, uma importante ferramenta de gestão, planejamento urbano e ambiental além de regular o uso e ocupação do solo e o próprio ordenamento territorial.



# SUSTENTABILIDADE

# O que é um Plano Diretor?

É o principal instrumento de gestão que orienta o desenvolvimento e o crescimento do município.

Promove o direito à cidade e à moradia Digna com acesso aos serviços urbanos.

Define ações de acordo com as potencialidades e a sustentabilidade do município conforme os ODS.

# Como deve ser elaborado?

Democraticamente, com análises, propostas submetidas à apreciação previa da população, das entidades de classe, das universidades...

Proporcionando o diagnóstico e prognóstico do município e permite a visão de futuro.

Orienta as prioridades da Administração Pública, dos investimentos, da execução do orçamento para a sustentabilidade do município de acordo com os ODS.

# Porque revisar o Plano Diretor?

As transformações que ocorrem nas cidades são rápidas.

Criar condições para o desenvolvimento harmônico dos espaços urbanos e rurais de acordo com as necessidades cambiantes.

Apropriação dos espaços de qualidade pelos diversos segmentos da população e setores de atividades.

# O que é um Plano Diretor?

Estatuto da Cidade – Art. 40

§ 3º - A Lei que instituir o Plano Diretor deverá ser revista, pelo menos, a cada dez anos.

§ 4º - No processo de elaboração do Plano Diretor e na fiscalização de sua implementação, os Poderes legislativo e Executivo municipais garantirão:

I – a promoção de audiências públicas e debates com a participação da sociedade e representatividades dos vários segmentos;

II – a publicidade quanto aos documentos e informações produzidos;

III – o acesso de qualquer interessado aos documentos e informações produzidos.



# CONSTRUINDO JUNTOS UMA CIDADE SUSTENTÁVEL

1

FASE 1 – Mobilização

2

FASE 2 – Diagnóstico

3

FASE 3 – Prógnoóstico

4

FASE 4 – Consolidação



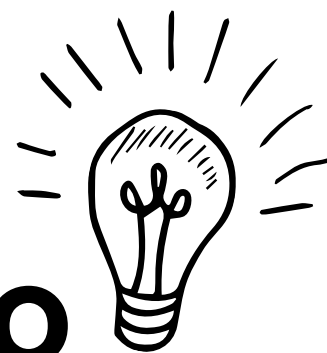
# DIRETRIZES DO ESTATUTO DAS CIDADES

LEI 10.257/2001

- 1 ORDENAR O PLENO DESENVOLVIMENTO
- 2 GARANTIR ACESSO À MORADIA, TRANSPORTE, ETC
- 3 PROMOVER O DESENVOLVIMENTO SUSTENTÁVEL
- 4 DIRETRIZES DO USO E OCUPAÇÃO DO SOLO
- 5 GESTÃO DEMOCRÁTICA
- 6 INCLUSÃO SOCIAL E REDUÇÃO DAS DESIGUALDADES

- 7 FUNÇÃO SOCIAL DA PROPRIEDADE URBANA
- 8 INTEGRAR POLÍTICAS PÚBLICAS
- 9 PRESERVAR PATRIMÔNIO CULTURAL, HISTÓRICO E MEIO AMBIENTE
- 10 UTILIZAÇÃO ADEQUADA DOS RECURSOS PÚBLICOS E EFICIÊNCIA DA GESTÃO URBANA

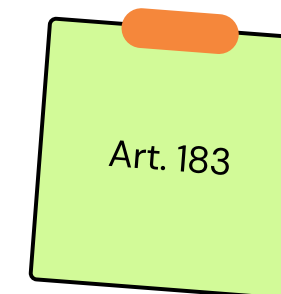
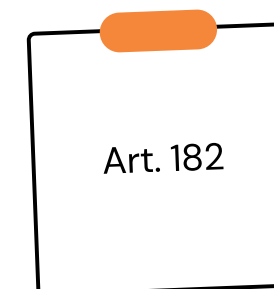
# Base Legal para Revisão do Plano Diretor



A Constituição Federal de 1988 e o Estatuto da Cidade (Lei Federal Nº 10.257/01) são instrumentos fundamentais da política de desenvolvimento e expansão urbana, cujo principal objetivo é garantir o direito de acesso à cidade para todos os cidadãos.

1

Estatuto das Cidades regulamenta os artigos 182 e 183 da Constituição Federal

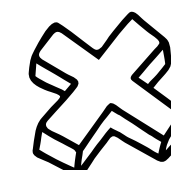


2

Atribui aos municípios a responsabilidade de cumprir através dos Planos Diretores Municipais – PDM

3

Aplica o conceito de Direito à Cidade, onde pressupõe o cumprimento da função social da cidade e da propriedade urbana





# Que Cidade é Sooretama?



Imagem aérea de Sooretama. Crédito: Prefeitura de Sooretama

## População no último censo [2022]

**26.502** pessoas

### Comparando a outros municípios

#### No país

5570°



#### No Estado

78°



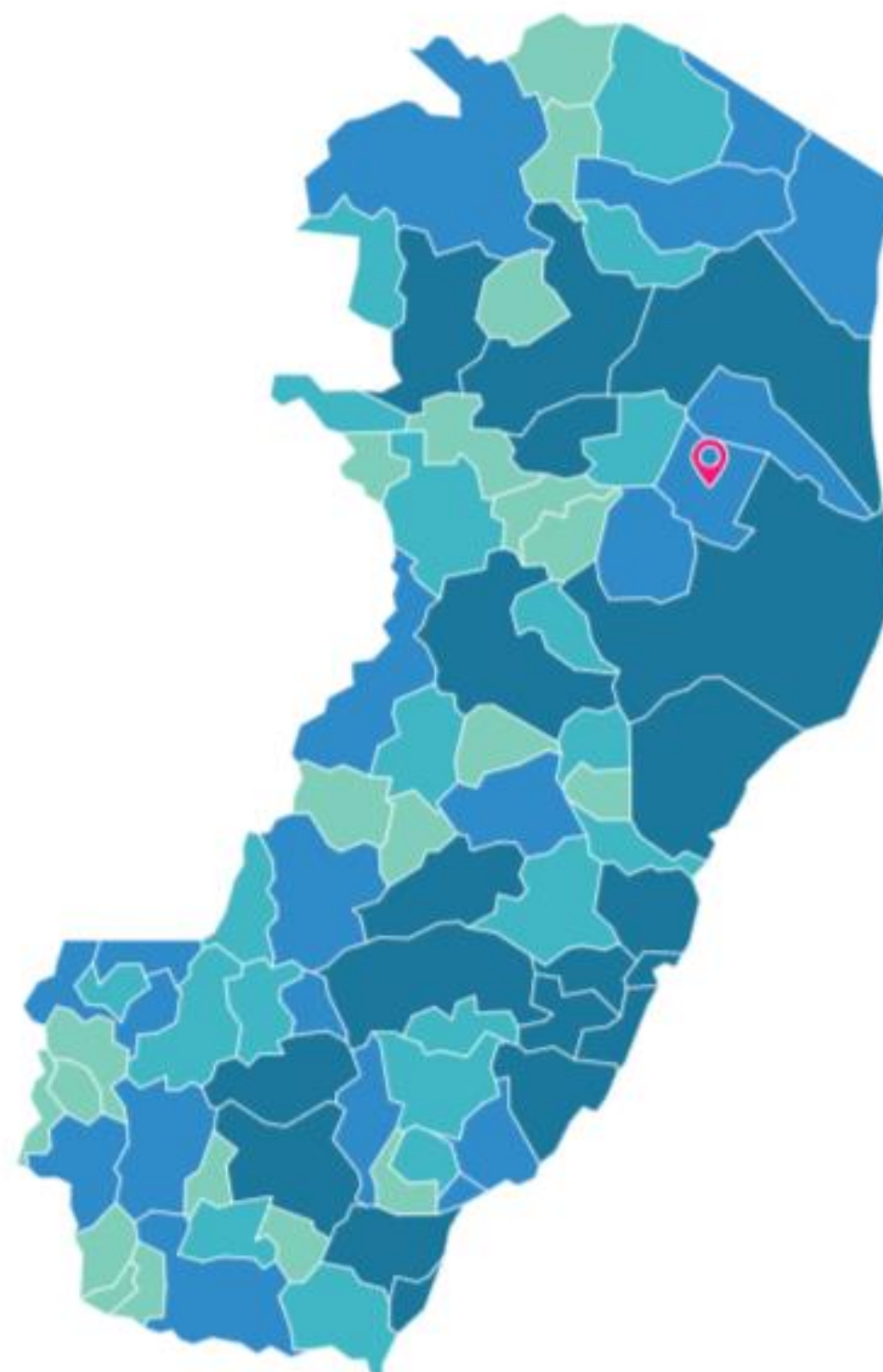
#### Na região geográfica imediata

6°



## Densidade demográfica [2022]

**45,15** habitante por quilômetro quadrado >



### Legenda

até 11.937 pessoas

até 19.086,5 pessoas

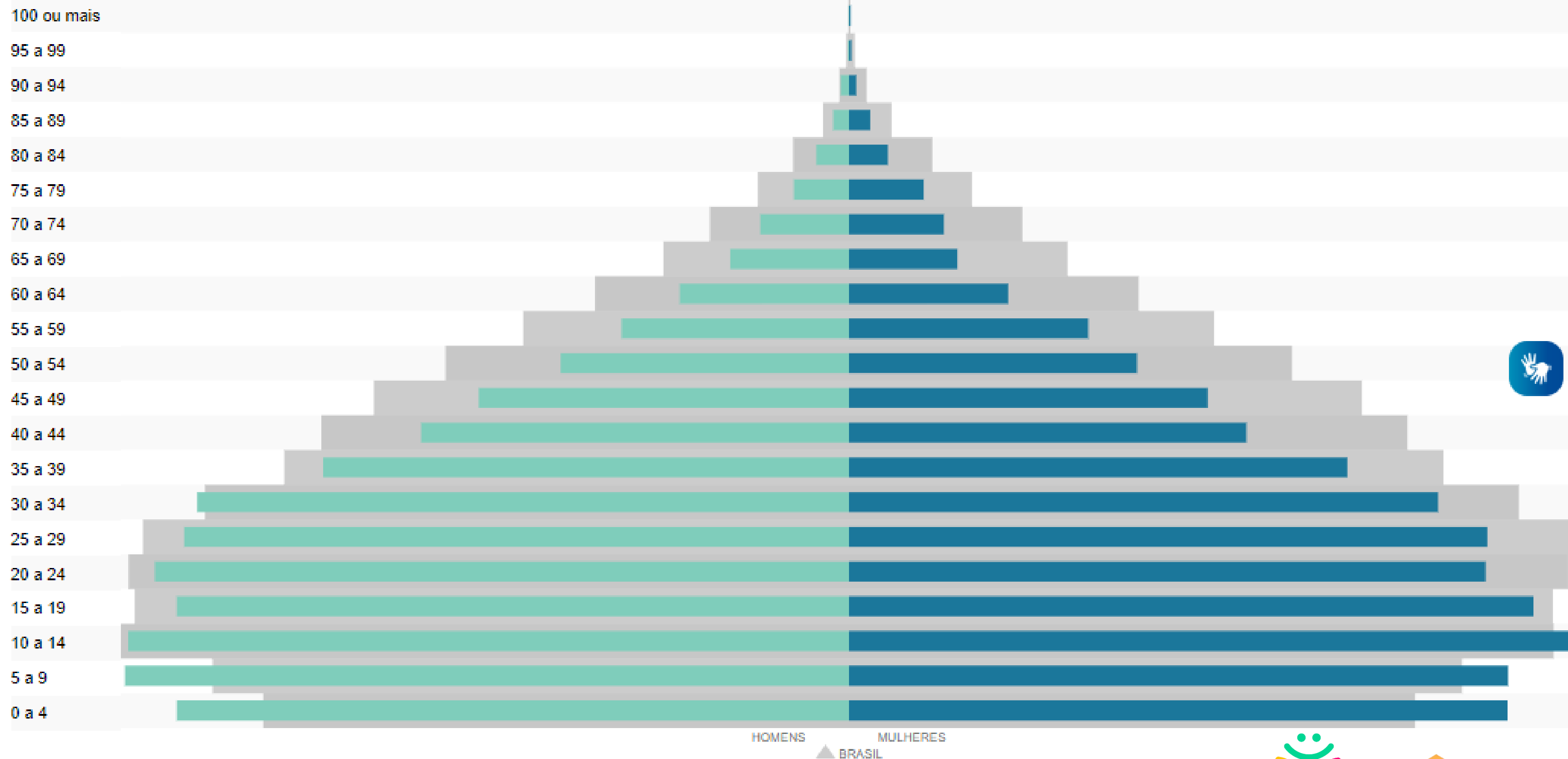
até 32.252 pessoas

mais que 32.252 pessoas

■ Dado inexistente para este município

📍 Local selecionado

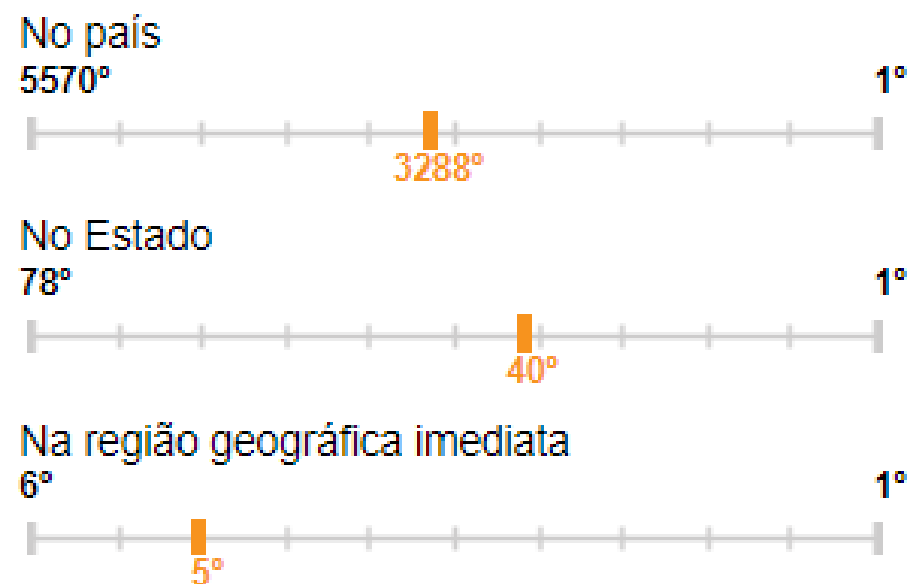
## Pirâmide Etária - 2010



## Salário médio mensal dos trabalhadores formais [2021]

**1,8** salários mínimos

Comparando a outros municípios



[Acessar página de ranking](#)

### Pessoal ocupado [2021]

**4.227** pessoas



### População ocupada [2020]

**14,5** %

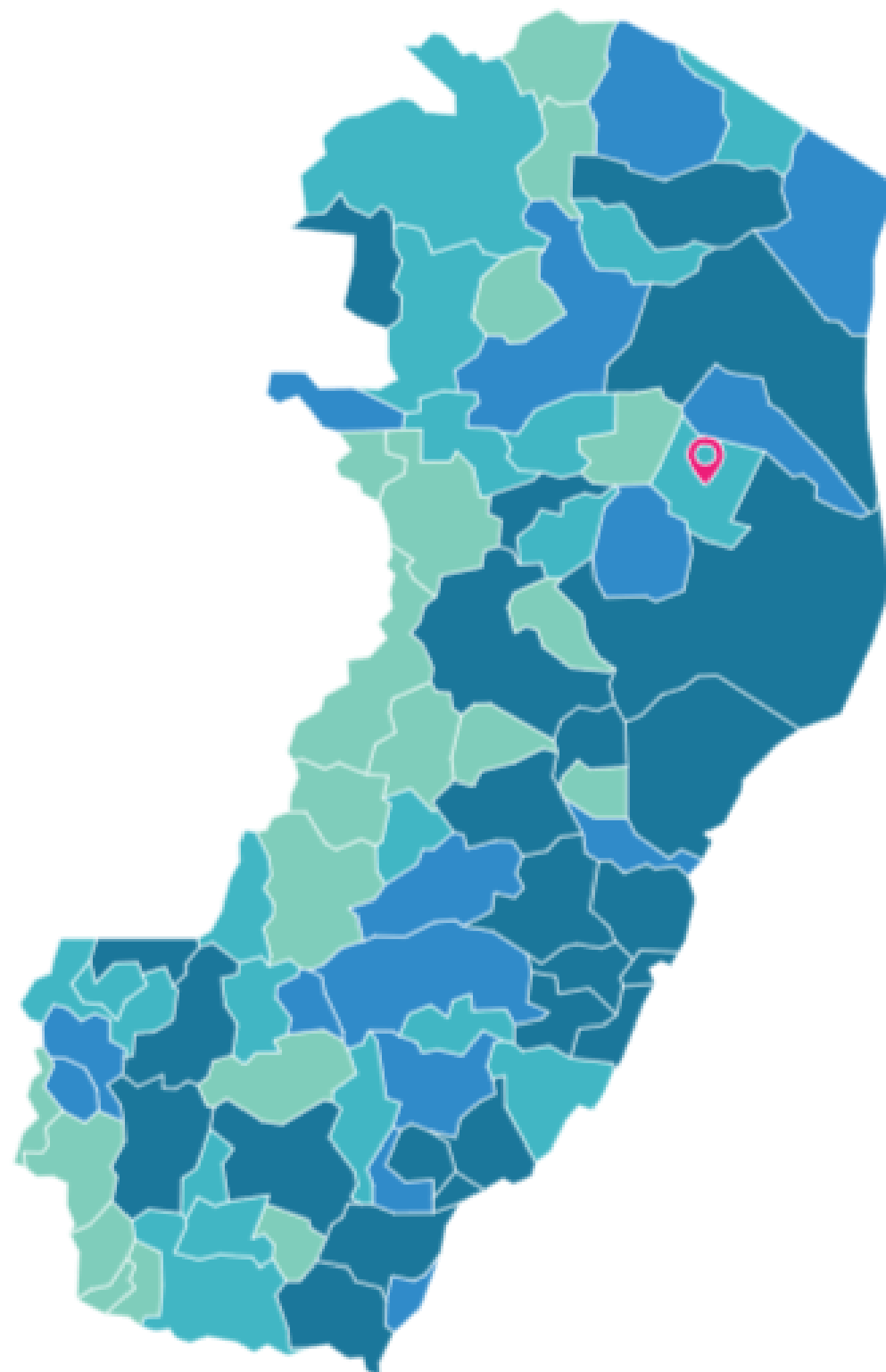


### Percentual da população com rendimento nominal mensal per capita de até 1/2 salário mínimo [2010]

**36,1** %



## Salário médio mensal dos trabalhadores formais



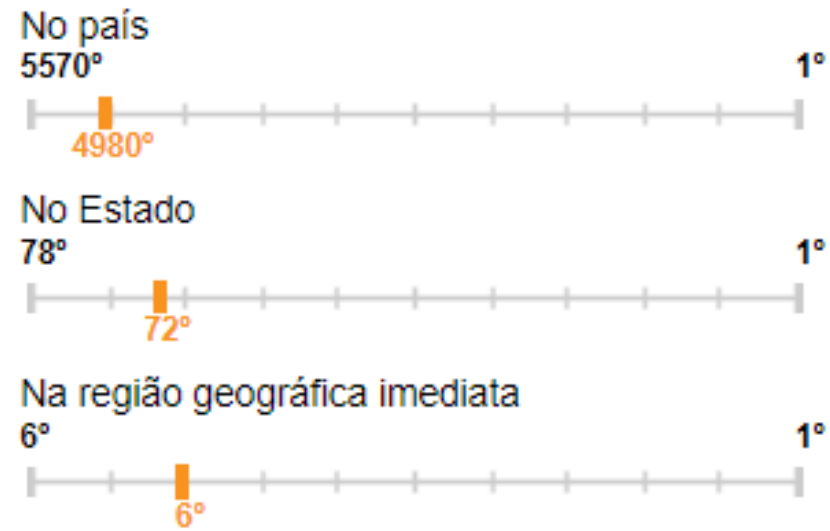
### Legenda

até 1,8 salários mínimos | até 1,90 salários mínimos | até 2 salários mínimos | mais que 2 salários mínimos



Taxa de escolarização de 6 a 14 anos de idade [2010]  
**95,1 %**

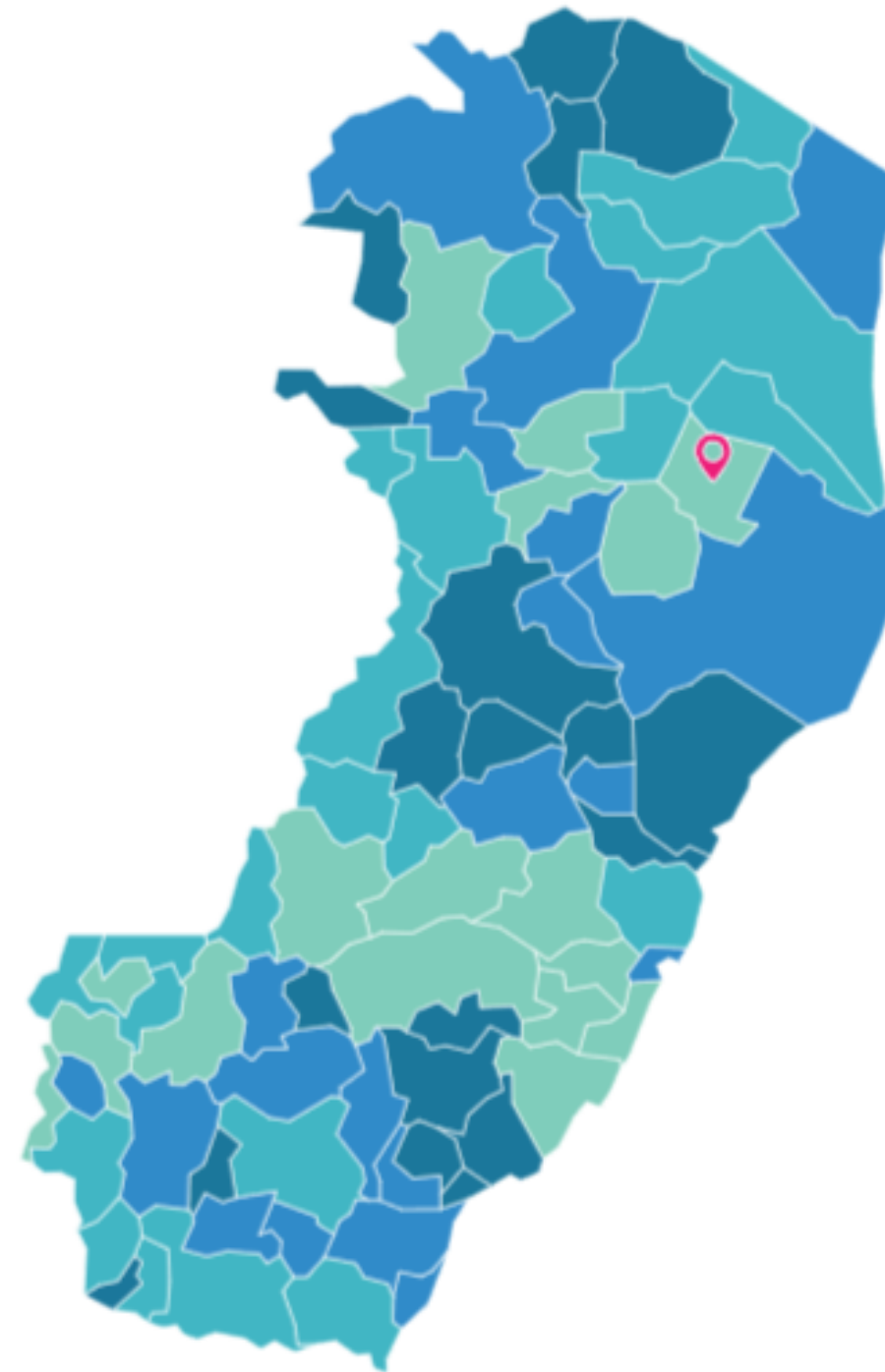
Comparando a outros municípios



IDEB – Anos iniciais do ensino fundamental (Rede pública) [2021]  
**5,5**

IDEB – Anos finais do ensino fundamental (Rede pública) [2021]  
**5,1**

Taxa de escolarização de 6 a 14 anos de idade



Legenda



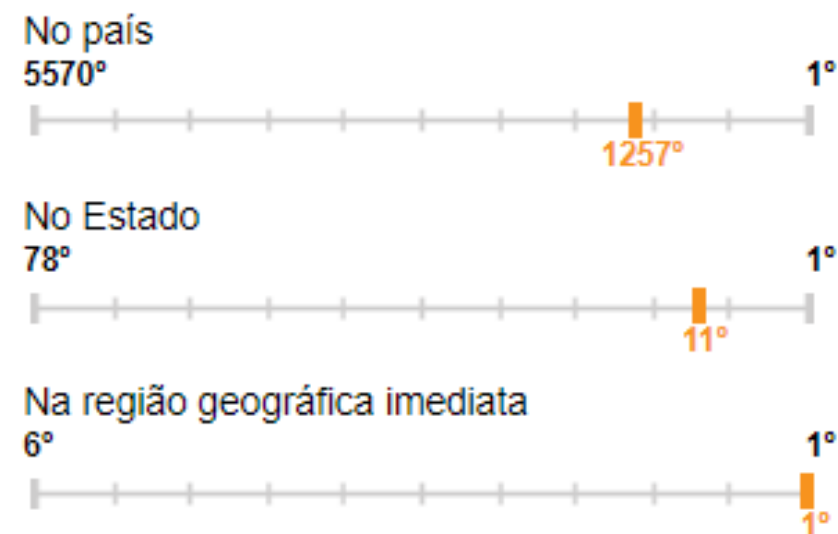
**Educação (2021)**  
**Matrículas Ensino Fundamental:**  
4030 com 13 escolas  
**Matrículas Ensino Médio:**  
1013 com 2 escolas



### Mortalidade Infantil [2020]

**17,78** óbitos por mil nascidos vivos

Comparando a outros municípios

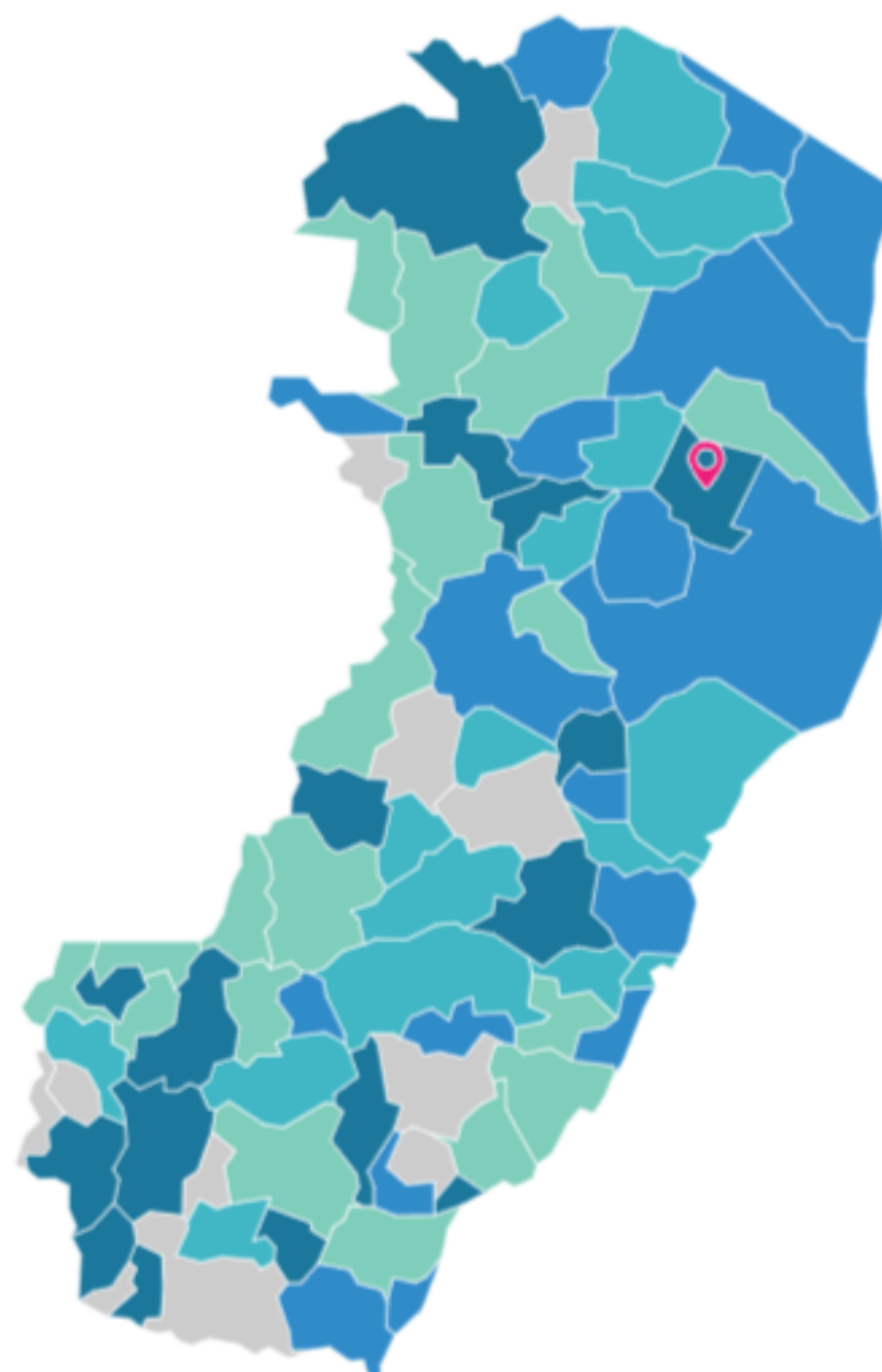


[Acessar página de ranking](#)

### Internações por diarreia [2016]

**0,4** internações por mil habitantes

### Mortalidade Infantil



#### Legenda

até 6,71 óbitos por mil nascidos vivos

até 9,74 óbitos por mil nascidos vivos

até 15,5 óbitos por mil nascidos vivos

mais que 15,5 óbitos por mil nascidos vivos

### Saúde

**Mortalidade Infantil (2020):**

17,8 óbitos por mil nascidos

**Internações por diarreia (2016):**

0,4 por mil habitantes

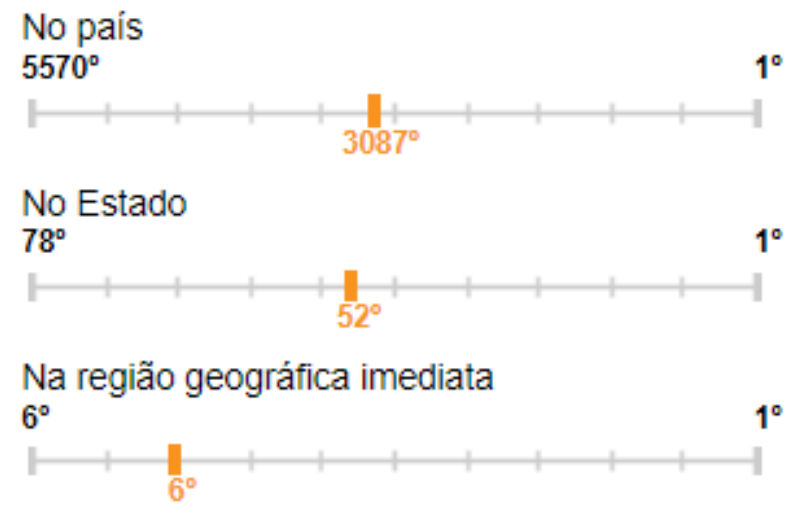
**Estabelecimentos de Saúde do SUS**

**(2009):**

10

PIB per capita [2020]  
**17.704,35 R\$**

Comparando a outros municípios



[Acessar página de ranking](#)

Percentual das receitas oriundas de fontes externas [2015]

**90 %**



Total de receitas realizadas [2017]

**71.774,74 R\$ (x1000)**

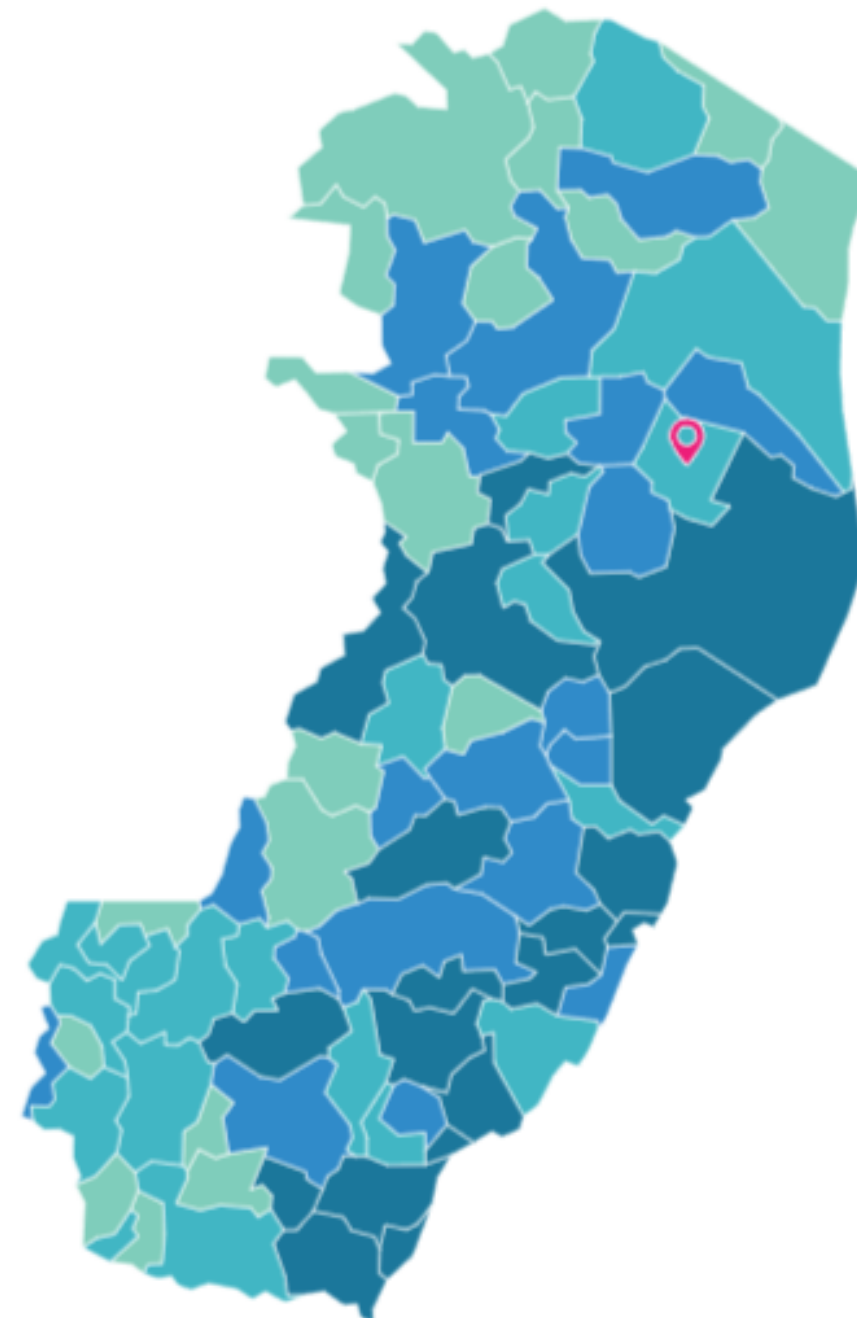


Total de despesas empenhadas [2017]

**56.927,24 R\$ (x1000)**



PIB per capita



Legenda

até 16.835,23 R\$    até 19.912,83 R\$    até 25.296,31 R\$    mais que 25.296,31 R\$

■ Dado inexistente para este município

📍 Local selecionado

# Como o Plano Diretor pode desenvolver a cidade?

**PLANO DIRETOR MUNICIPAL ORDENA O CRESCIMENTO E FORTALECE A JUSTIÇA SOCIAL E A ECONOMIA ATRAVÉS DE CIDADE MAIS ATRATIVAS E TAMBÉM EQUILIBRADAS.**







# Sooretama

# Qual a cidade que queremos?

# Sooretama

Quais as palavras que  
definem o que é  
qualidade de vida para  
você?

# Sooretama

**Quais são os motivos  
que fazem de  
Sooretama uma boa  
cidade para se viver?**

PRODUTOS		
FASES	ITENS	ATIVIDADES
FASE 1 MOBILIZAÇÃO	1.1	Reunião Técnica Preparatória 1
	1.2	Cronograma Físico
	1.3	Cartilha do Plano Diretor
	1.4	Metodologia de Trabalho
	1.5	Planejamento e Gestão Urbana
	1.6	Reunião Técnica de Capacitação 1
	1.7	Oficina de Leitura Técnica
	1.8	<b>Audiência Pública 1</b>
	1.9	Reunião Técnica de Capacitação 2
	1.10	Reunião Técnica de Consolidação 1



FASES	ITENS	ATIVIDADES
FASE 2 ANÁLISE TEMÁTICA INTEGRADA	2.1	Reunião Técnica Preparatória 2
	2.2	Uso e Ocupação do Solo atual
	2.3	Suporte Ambiental, de infraestrutura e serviços públicos
	2.4	Expansão Urbana
	2.5	Condições Gerais de Moradias e Fundiárias
	2.6	Áreas Aptas, aptas com restrição e inaptas ao uso e ocupação antrópicos
	2.7	Capacidade de atendimento e distribuição das infraestruturas, equipamentos e serviços públicos
	2.8	Condições gerais de acessibilidade e mobilidade urbana
	2.9	Capacidade de Investimentos
	2.10	Estrutura e funcionamento dos Conselhos Municipais existentes
	2.11	Objetivos para o desenvolvimento Municipal
	2.12	<b>Audiência Pública 2</b>
	2.13	Reunião Técnica de Consolidação 2



FASES	ITENS	ATIVIDADES
FASE 3 DIRETRIZES E PROPOSTAS	3.1	Reunião Preparatória 3
	3.2	Reunião Técnica de Capacitação
	3.3	Diretrizes de Reordenamento territorial
	3.4	Propostas para garantir os direitos à cidade sustentável
	3.5	Instrumentos Urbanísticos
	3.6	Reunião Técnica de Consolidação 3

FASES	ITENS	ATIVIDADES
FASE 4 INSTITUCIONALIZAÇÃO DO PDM	4.1	Reunião Técnica Preparatória 4
	4.2	Plano de Ações e Investimentos
	4.3	Institucionalização do PDM
	4.4	Sistema de Planejamento e Gestão do PDM
	4.5	Estrutura Organizacional
	4.6	Oficina Leitura Comunitária
	4.7	Audiência Pública 3
	4.8	Reunião Técnica de Consolidação 4
	4.9	Versão preliminar
	4.10	Revisão Técnica
	4.11	Versão Final

# Breve Conclusão



**PLANO DIRETOR**  
SOO RETAMA - ES

*Obrigado!*



PREFEITURA MUNICIPAL DE  
**SOORETAMA**



**SQLink**

Conectando Tecnologia e Gestão